

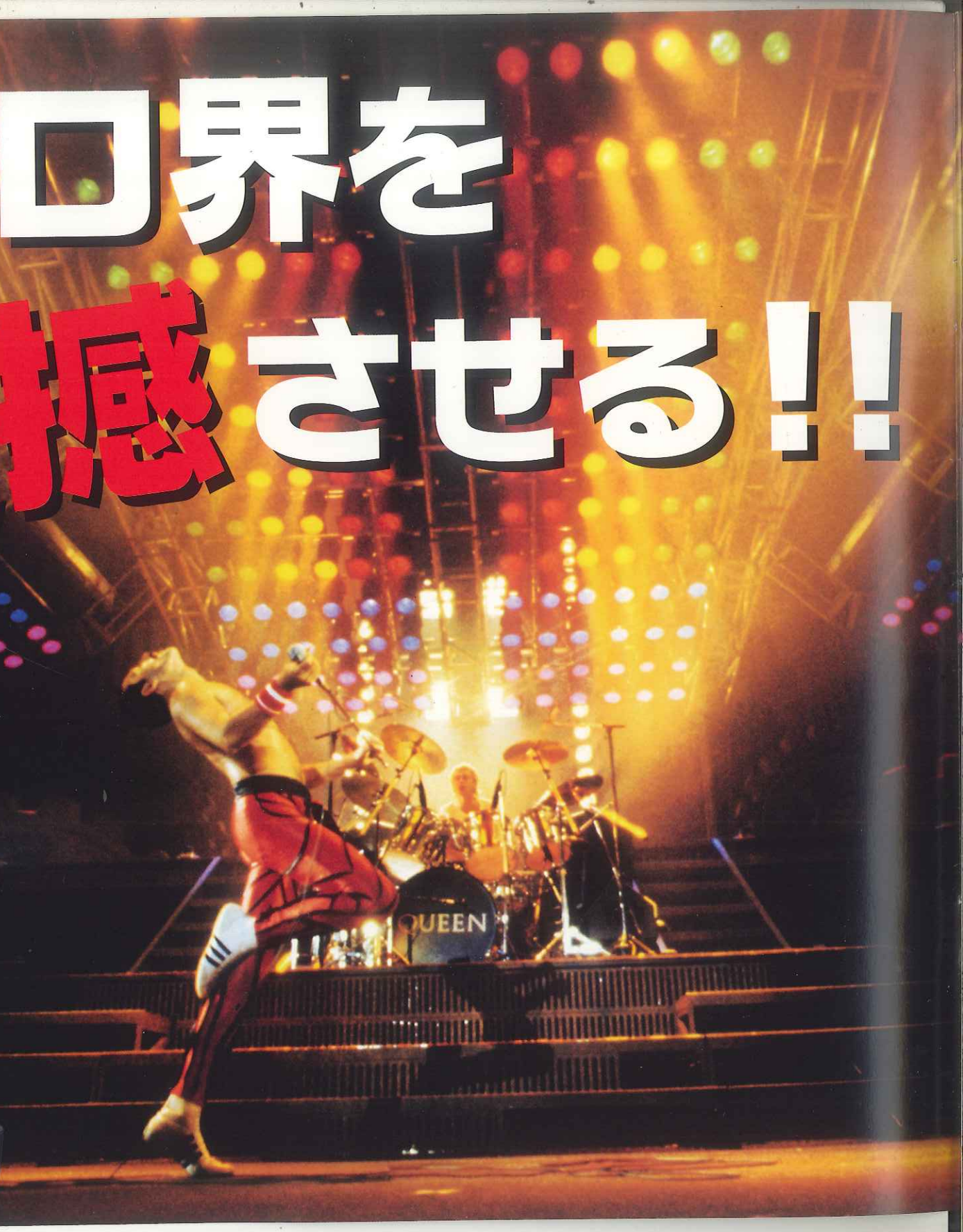


— QUEEN —



パチスロ界を

震撼させる!!



!!

迫りくる感動と興奮

業界初!!!

ライブスロット登場

アルゼグループが総力を結集して放つ全く新しいジャンル。通常ゲームからコンサート会場さながらのサウンドと映像で全てのプレイヤーを感動と興奮の渦に巻き込みます。



通常ゲームからも突入。1000ゲームリプレイタイム

QUEEN GAME 搭載

名曲と迫力の映像でプレイヤーを飽きさせない

魅力的で多彩な演出

QRコードを取得してプレミアムコンテンツ獲得

ミュージックゲーム搭載

小役が揃うとアツい。小役とボーナス同時に抽せん

同時抽せん方式採用



QUEEN

THE GREATEST R&R BAND

迫力のステージ

ステージは全部で4つ。ステージ毎に楽しめる曲が異なります。
どのステージも曲に合わせた臨場感あふれる映像・演出が楽しめます。

LONDON

ロンドンライブ

- ♪ WE WILL ROCK YOU
- ♪ KILLER QUEEN
- ♪ DON'T STOP ME NOW



NEW YORK

ニューヨークライブ

- ♪ WE ARE THE CHAMPIONS
- ♪ ANOTHER ONE BITES THE DUST
- ♪ CRAZY LITTLE THING CALLED LOVE



TOKYO

トウキョウライブ

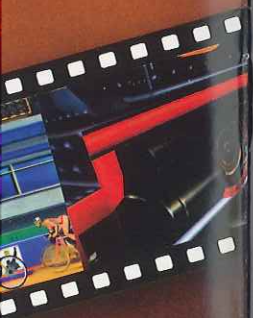
- ♪ I WAS BORN TO LOVE YOU
- ♪ RADIO GA GA
- ♪ BICYCLE RACE



SPECIAL STAGE

スペシャルステージ

- ♪ BREAKTHRU



FREDDIE

MERCURY

VOCAL/PIANO

フレディ・マーキュリー

- 1946年9月5日
- アフリカ・ザンジバル島生まれ
- 本名/ファルーク・バルサラ
- 担当楽器/ヴォーカル、ピアノ



魅力的な演出

小役告知やチャンス告知、継続演出など豊富なQUEENの名曲と迫力の映像で盛り上げます。五感を刺激し、常にプレイヤーを飽きさせません。

小役告知演出

ライトやグライコ、エンブレムの色で小役を告知。継続演出に発展することも。



チャンス告知演出

光粒子や花火の大きさ、枠の砕けるタイミングでチャンス告知。継続演出に発展することも。



継続演出

QUEENの名曲と共に数ゲームに渡って繰り広げられる継続演出。QUEENファンならずとも手に汗握るアツい演出です。

■カインドオブマジック演出



魔法でバケツを攻撃しボーナスを呼び出せ!

■フラッシュのテーマ演出



メンバー4人を光らせろ!

■バイシクルレース演出



自転車レースで勝利を狙え!



BRIAN MAY

— GUITAR

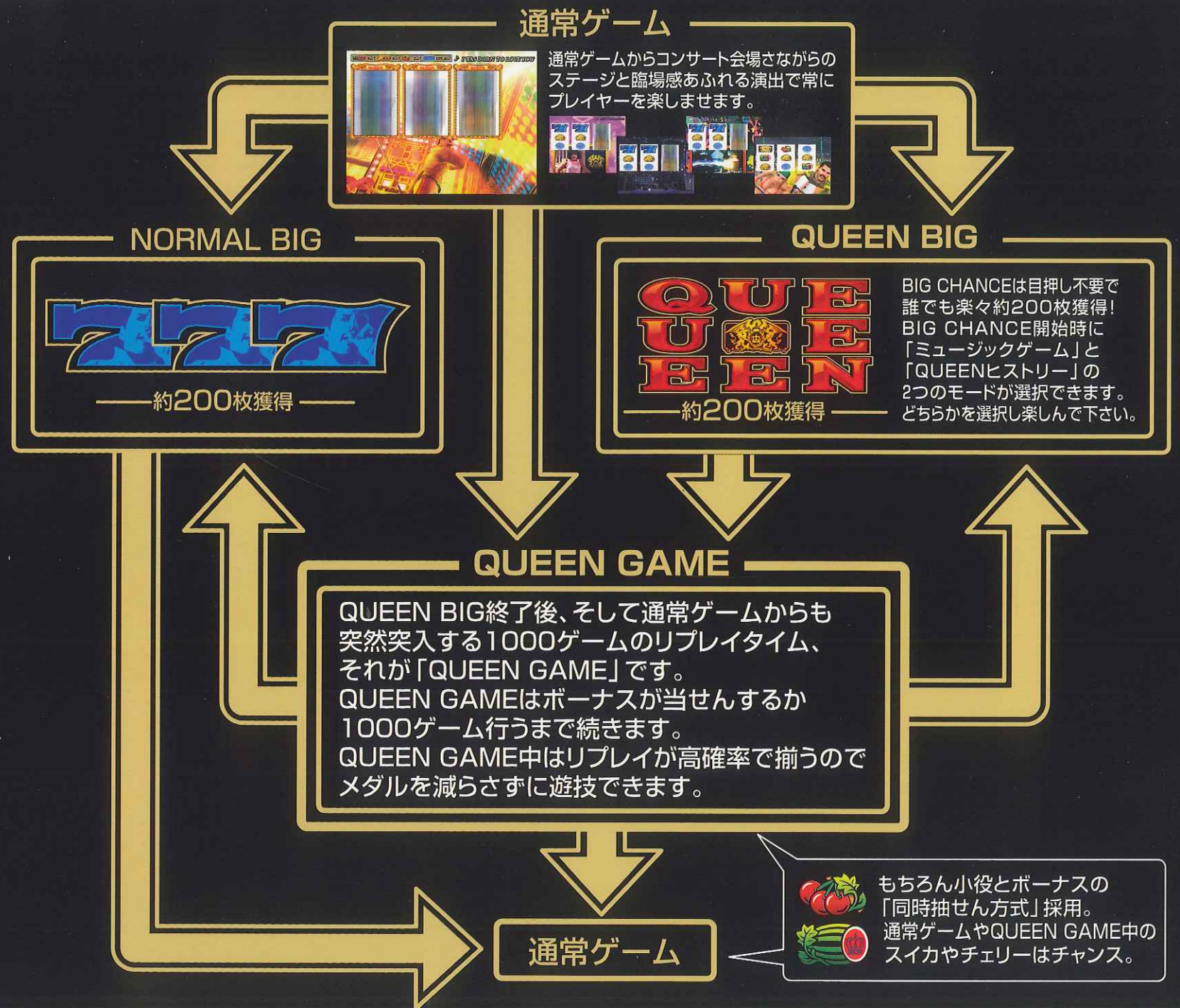


ブライアン・メイ

- 1947年7月19日
- イギリス・ミドルセックス州生まれ
- 本名/ブライアン・ハロルド・メイ
- 担当楽器/ギター



遊技フロー



ROGER TAYLOR

DRUMS



ロジャー・テイラー

- 1949年7月26日
- イギリス・ノーフォーク州生まれ
- 本名/ロジャー・メドウス・テイラー
- 担当楽器/ドラム



ビッグチャンス BIG CHANCE中の遊び方

BIG CHANCEは目押し不要で誰でも楽々約200枚獲得。
BIG CHANCE中は「ミュージックゲーム」か
「QUEENヒストリー」を楽しんで下さい。

ミュージックゲーム

見事クリアするとBIG CHANCE終了後にQRコードが表示されます。携帯電話でQRコードを取得しアクセスすれば壁紙、着信メロディ等のオリジナルコンテンツを獲得できます。ハイスコアを目指しプレミアムコンテンツを手に入れて下さい。

※獲得枚数に影響はありません。



QUEENヒストリー

マニアも納得! クイーンの歴史がまるわかりの「QUEENヒストリー」をBIG CHANCE中にお楽しみいただけます。 ※このモードではQRコードは取得できません。



JOHN DEACON

BASS



ジョン・ディーコン

- 1951年8月19日
- イギリス・レスター州生まれ
- 本名/ジョン・リチャード・ディーコン
- 担当楽器/ベース



クイーン ゲーム

QUEEN GAME

最大1000ゲームまで続くリプレイタイム (RT)、それがQUEEN GAMEです。
QUEEN BIG終了時、または通常ゲームからも突然突入し
ボーナスの当せんか1000ゲーム行くと終了します。

【QUEEN GAME】の突入確率

通常ゲーム **突然** →  = 1/1638

QUEEN BIG  +  = 1/851

クイーンビッグ

→ **1/560**

※QUEEN GAME中BB突入率 → **99%**



REEL リール配列

左 中 右

REACH PATTERN リーチ目

順押し又はハサミ押し用(自動停止時は無効)

PRIZE PATTERN 配当

BIG CHANCE + REPLAY TIME 1
QUEEN

253枚を超える払い出しで終了し、REPLAY TIME1が開始

- ・BIG CHANCE中は図柄を揃えること無しにCHALLENGE BONUS GAMEが作動
- ・CHALLENGE BONUS GAME中は左のリールがストップボタンを押した位置から最大で1コマの滑りで停止する遊技となります
- ・REPLAY TIME1は1000ゲーム行うかBIG CHANCE当せんまで終了
- ・REPLAY TIME1中にREPLAY TIME2開始図柄が揃った場合はREPLAY TIME2が有効となります

BIG CHANCE
777

253枚を超える払い出しで終了

- ・BIG CHANCE中は図柄を揃えること無しにCHALLENGE BONUS GAMEが作動
- ・CHALLENGE BONUS GAME中は左のリールがストップボタンを押した位置から最大で1コマの滑りで停止する遊技となります

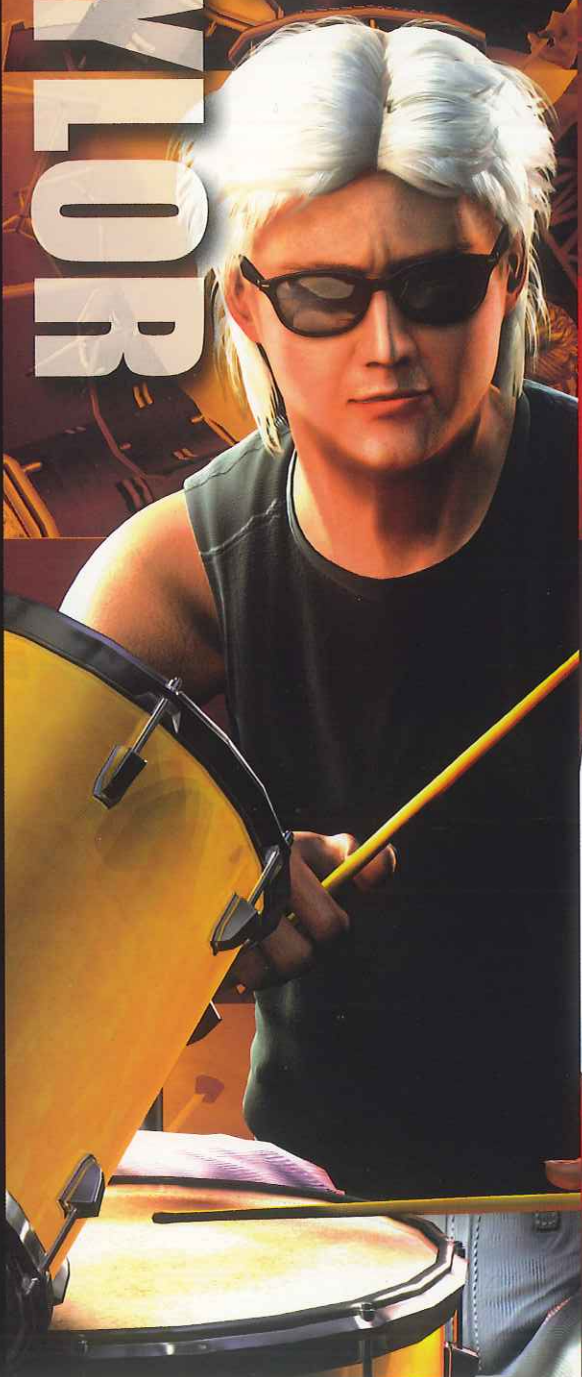
3枚掛け専用



ロックキューイン 3

主な仕様	
サイズ	W475×H810×D301.5(406下皿含)mm
重量	38kg
定格電圧	単相100V(50/60Hz)
定格消費電力	90W 従来の筐体の消費電力約50%カット

ROGER
TAYLOR



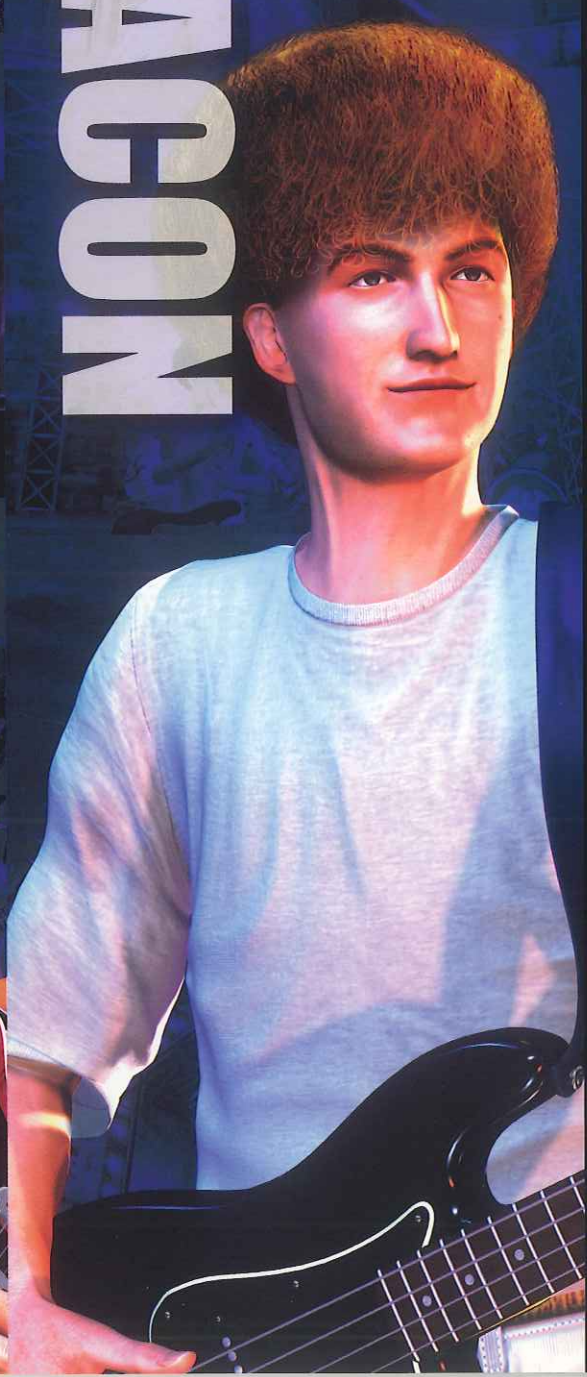
FREDDIE
MERCURY



BRIAN
MAY



JOHN
DEACON



クイーン QUEEN

1973年、シングル「炎のロックンロール」でデビュー。その卓越した歌唱力と演奏力でたちまち人気バンドに。その人気はイギリス国内にとどまらず、ここ日本でも人気が高く初来日の際には羽田空港に何千人ものファンが押しかけた。

1974年、「KILLER QUEEN」や1975年、「BOHEMIAN RHAPSODY」等の世界的ヒットを発表し、ライブバンドとして世界各国をツアー。次々と各地の動員記録を塗り替えていった。その後も「WE WILL ROCK YOU」「WE ARE THE CHAMPIONS」といった大ヒット曲を連発し人気を不動のものにしていった。

1980年にシングル「地獄へ道づれ」がロック、ソウル、ディスコという3つのカテゴリーで全米チャートのトップに立ったことから、80年度のビルボードアワードの『TOP CROSSOVER SINGLE』に選ばれた。また『AMERICAN MUSIC AWARD』のフェイバリット・ポップ/ロック・シングルにも選ばれている。

そのころには単なるロックバンドの域を超え、イギリスの国民的バンドとなり、アルバム、シングルなどリリースするもの全てが成功をおさめるまでになった。

しかし1991年、フレディ・マーキュリーがHIV感染による合併症にて他界。

全世界に衝撃が走った。フレディの死により活動休止を余儀なくされたクイーン。

しかし2004年に発売されたベストアルバム「JEWELS」は100万枚を超えるセールスを記録し、2005年にはミュージカル「WE WILL ROCK YOU」そして来日公演と話題を呼び続けている。「QUEEN」の活躍はこれからも続くだろう。

QUEEN DISCOGRAPHY



■ 戦慄の王女



■ クイーン II



■ シアー・ハート・アタック



■ オペラ座の夜



■ 華麗なるレース



■ 世界に捧ぐ



■ ジャズ



■ ザ・ゲーム



■ フラッシュ・ゴードン



■ ホット・スペース



■ ザ・ワークス



■ カインド・オブ・マジック



■ ザ・ミラクル



■ イニエンドウ



■ メイド・イン・ヘヴン

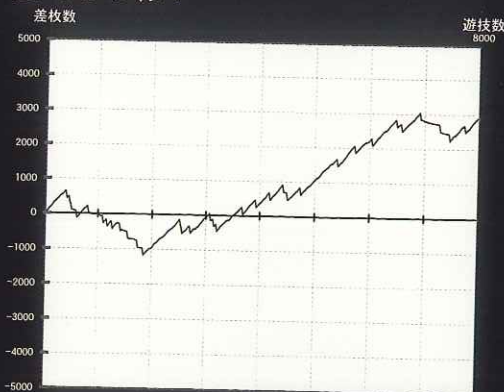


スランプ
SLUMP GRAPH
 グラフ

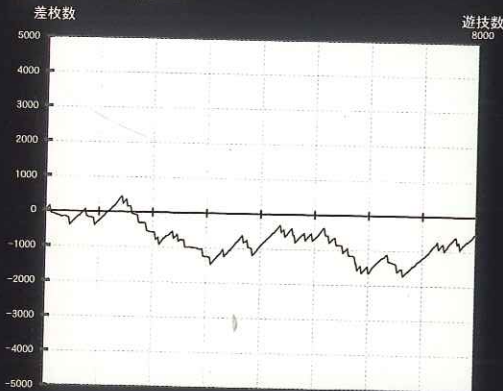
BASIC SPEC 基本スペック

	設定1	設定6
-BB合成-	1/213	1/184

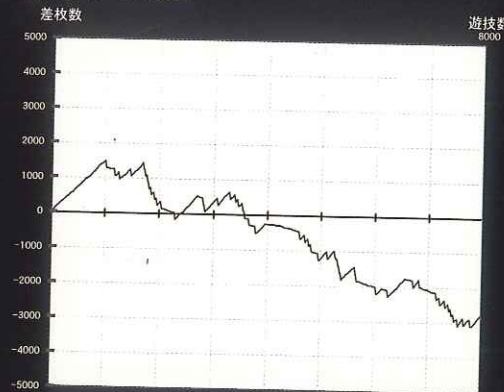
■ サンプル1



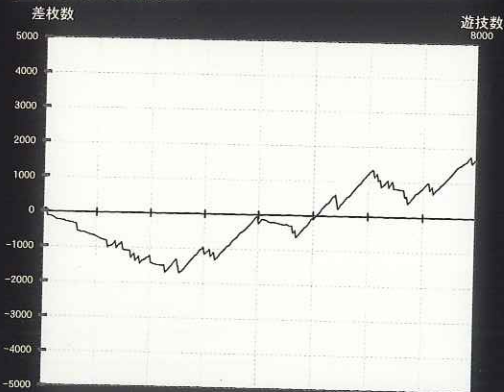
■ サンプル3



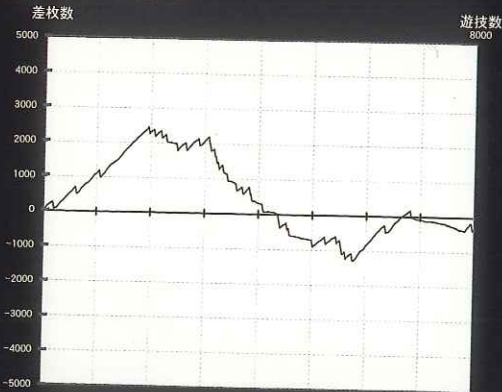
■ サンプル5



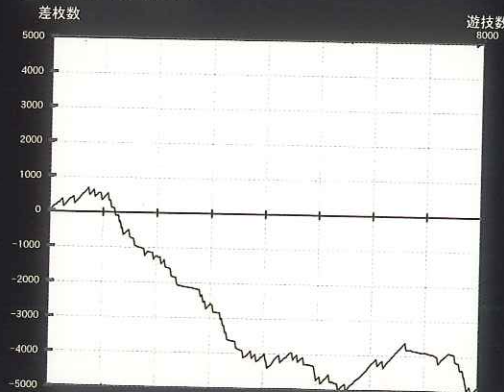
■ サンプル2



■ サンプル4



■ サンプル6



※コンピューターによる実射シミュレーションデータより