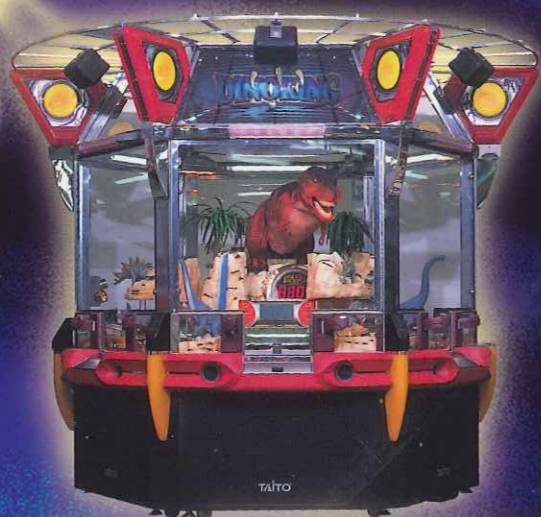
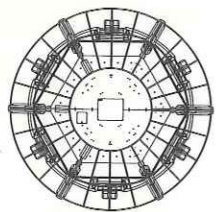


The Popular!
史上最強!

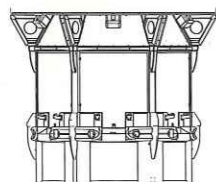


下の図は、切り取って店舗のレイアウトなどにご利用いただけます。
Please cut out the figures at the below and use them for shop layout, etc.

1/100



上面
Top view



側面
Side view

筐体仕様 / Machine Specifications

- サイズ Size : 2730 (W) × 2730 (D) × 2300 (H) mm
- 重量 Weight : 900kg
- 消費電力 Power : 880W
- 最大消費電流 Current : 14.6A

お問い合わせ先 / INQUIRIES

株式会社タイトー®

GM販売部: 東京都千代田区平河町2-5-3
東京 Tel/03-3222-4911 Fax/03-3222-4859
札幌 Tel/03-3222-4911 Fax/03-3222-4859
名古屋 Tel/052-702-3322 Fax/052-702-3321
大阪 Tel/06-6905-4553 Fax/06-6905-3049
福岡 Tel/092-623-1245 Fax/092-623-9035

TAITO CORPORATION

2-5-3 HIRAKAWA-CHO, CHIYODA-KU, TOKYO, 102-8648 JAPAN
TEL: +81-3-3222-4853 FAX: +81-3-3222-4859

※筐体の仕様外観は改良のため予告なく変更する場合がございます。
The specifications are subject to change without notice.

© TAITO CORP.2002 [2002-9] このパンフレットは再生紙を使用しております。

ガオツーと、
新登場。
最強!6人用
プッシュヤー

Hear the roar of the Dinosaur!
The mightiest! Pusher for Six Players!



ダイノキング

TM

新種の恐竜プッシュャーゲーム機登場!

**New-breed of
Dinosaur
Coin-Pusher
Comes to Town!**



Bonus Events

A wide array of bonus events can help you add up your medals enormously.

• If you get the same particular image in one line (DDD) in the Normal Slot, you get a chance to play a special game called the Volume Up Game!

It's a great chance for your number of medals to soar to the sky!

• The random inter-terminal games break out like sudden T-rex assaults! If you top the list in this inter-terminal game, you get more medals!

• When the Bonus Slot is over, you will enter the Dino Fever! Dino Fever makes the medals easier to fall into bonus zone. Turn the drum! Faster and faster and faster!

●多彩な払い出しアクション

その場面、場面で、いろいろな造形キャラクターによる、バラエティ豊かな払い出しアクションが楽しめます。



Wide Variety of dispensing Actions

There are different ways with which medals are dispensed; Each unique and fun!

●新型メダルエントリー

新規開発のメダルエントリーを採用。連続投入が容易なので、パチスロ感覚で、つい時間をわすれてゲームに熱中…。メダルガイドには、10枚程度のメダルを貯留できる設計。



New Medal Feeder

A newly developed Medal Feeder has been adopted. You can feed medals without a pause and get absorbed just like you would in Pachinko-Slots. The Medal Guide is designed to hold as many as ten medals.

●アウトカウントホッパー

•メダルイン、メダルアウトデータの明確化による、ベイアウトコントロール機能を実現しました。

•メダルの払い出しは、すぐ手元のメダル受けに。取り出しやすさを第一に考えた設計。メダルを取るたびに、目を離すことはありません。

Account Hopper

• It has a sophisticated payout control function, clarifying the data of medals' in and out.

• Dispensed medals come out to the Medal Holder just at your hand. It is designed primarily to facilitate the take-medals-out movement. You don't have to look away from the Slot each time you take the medals out.

DINO KING
ダイノキング™

人気ナンバーワン
あのティラノザウルスが、
アツという演出でゲームをヒートアップ!

The king of dinosaurs, T-rex, heats up the game with astonishing actions!

●エクストラジャックポット

プログレッシブ方式によるメダル貯蓄により、最高5000枚のメダルを払い出します。

- メダルがボーナスゾーンに入ると液晶のボーナスゲージが上昇。MAXになると、ボーナススロットがスタートし、出目の枚数分を払い出し。
- さらに出目がEXなら、エクストラジャックポット!表示枚数が払い出されます。



Extra Jackpot

It dispenses up to 5,000 medals using the progressive jackpot system.

- The LCD bonus gauge fills up when a medal falls into the bonus zone. When it reaches the maximum, the bonus slot starts and dispenses the number of medals indicated on the slot.
- If you get EX on the slot, you win an extra jackpot! The number of medals displayed in the EX jackpot counter will be dispensed.

●ジャックポット

エッグランプ7個点灯で、ジャックポットスタート! さらに払い出しを増やすチャンスもあります。

- 特定のスロット絵柄がそろると、エッグランプが1個点灯。7個点灯でジャックポットスタート!さらにミニゲームで、払い出し枚数アップのビッグチャンスも!
- チャンスのゲットで、ティラノザウルスから大量のメダルが払い出されます。



●巨大ティラノザウルスが、ゲームを演出!

吠える!動きまわる!メダルを吐く!リアルで、でっかいティラノザウルスが要所要所で活躍し、恐いほどに臨場感あるアクションでゲームを大いにショーアップします。



The humongous T-rex is the star of the game!



Jackpot

If you switch on seven egg lamps on, the jackpot will start rolling! You may increase your gain.

- If you get the same particular image in one line, one egg lamp turns on! And 7 lit egg lamps starts the jackpot! Also, you get a big chance to more dispensed medals with extra mini games!
- If you get the Chance, T-rex spits loads of medals.

●ボーナスイベント

払い出しメダルをぐんと増量するボーナスイベントも多彩にそろいました。

- ノーマルスロットで特定の絵柄()がそろうと、ボリュームアップゲーム発生!払い出しメダル増量のチャンス!
 - 突如発生するターミナル対抗のスペシャルゲームで上位になると、メダルを払い出し!
 - ボーナススロット終了後は、ボーナスゾーンにメダルが入りやすくなるダイノフィーバーに突入!
- ボーナススロットをガンガン回せ!



Bonus Events

A wide array of bonus events can help you add up your medals enormously.

- If you get the same particular image in one line (DDD) in the Normal Slot, you get a chance to play a special game called the Volume Up Game!
- It's a great chance for your number of medals to soar to the sky!
- The random inter-terminal games break out like sudden T-rex assaults! If you top the list in this inter-terminal game, you get more medals!
- When the Bonus Slot is over, you will enter the Dino Fever! Dino Fever makes the medals easier to falls into bonus zone. Turn the drum! Faster and faster and faster!

●多彩な払い出しアクション

その場面、場面で、いろいろな造形キャラクターによる、バラエティ豊かな払い出しアクションが楽しめます。



Wide Variety of dispensing Actions

There are different ways with which medals are dispensed; Each unique and fun!



スロットのジャックポット、 多彩なボーナスイベント&払い出しアクション。 興奮度が2倍!3倍!4倍増! ブツ続けて遊びたくなる面白さです。

The jackpot of the slot game, various bonus events and dispensing actions.
Its excitement is doubled! Tripled! Quadrupled! And more!
You will never want to stop.



DINO KING

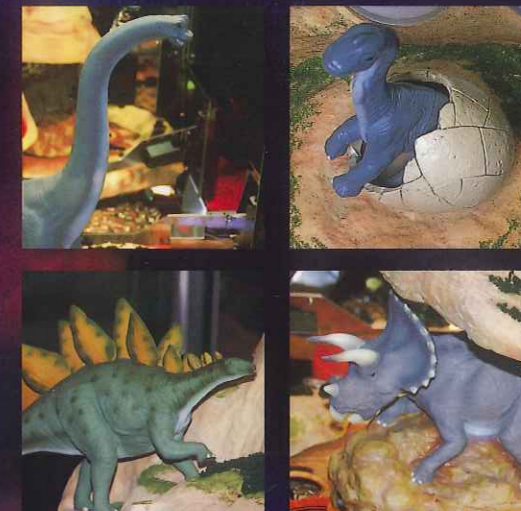
ダイノキング

The humongous T-rex is the star of the game!

It roars! It moves! It's a medal-breathing dinosaur! The realistic and humongous T-rex acts on each points of the game's strategy, injecting the game with its furious and sensational actions.

●脇役の恐竜たちも、一生懸命、ゲームを盛り上げます。

リアルでかわいい恐竜、カッコいい造形物... いろんな脇役たちがゲームを楽しむために頑張ります。



Other supporting dinosaurs heat up the excitement, too.

Charming but realistic dinosaurs and groovy figures make this game more fun.

●新型メダルエントリー

新規開発のメダルエントリーを採用。連続投入が容易なので、パチスロ感覚で、つい時間をわすれてゲームに熱中...メダルガイドには、10枚程度のメダルを貯留できる設計。



New Medal Feeder

A newly developed Medal Feeder has been adopted. You can feed medals without a pause and get absorbed just like you would in Pachinko-Slots. The Medal Guide is designed to hold as many as ten medals.

●アウトカウントホッパー

- メダルイン、メダルアウトデータの明確化による、ベイアウトコントロール機能を実現しました。
- メダルの払い出しは、すぐ手元のメダル受けに。取り出しやすさを第一に考えた設計。メダルを取るたびに、目を離すことはありません。

Account Hopper

- It has a sophisticated payout control function, clarifying the data of medals' in and out.
- Dispensed medals come out to the Medal Holder just at your hand. It is designed primarily to facilitate the take-medals-out movement. You don't have to look away from the Slot each time you take the medals out.