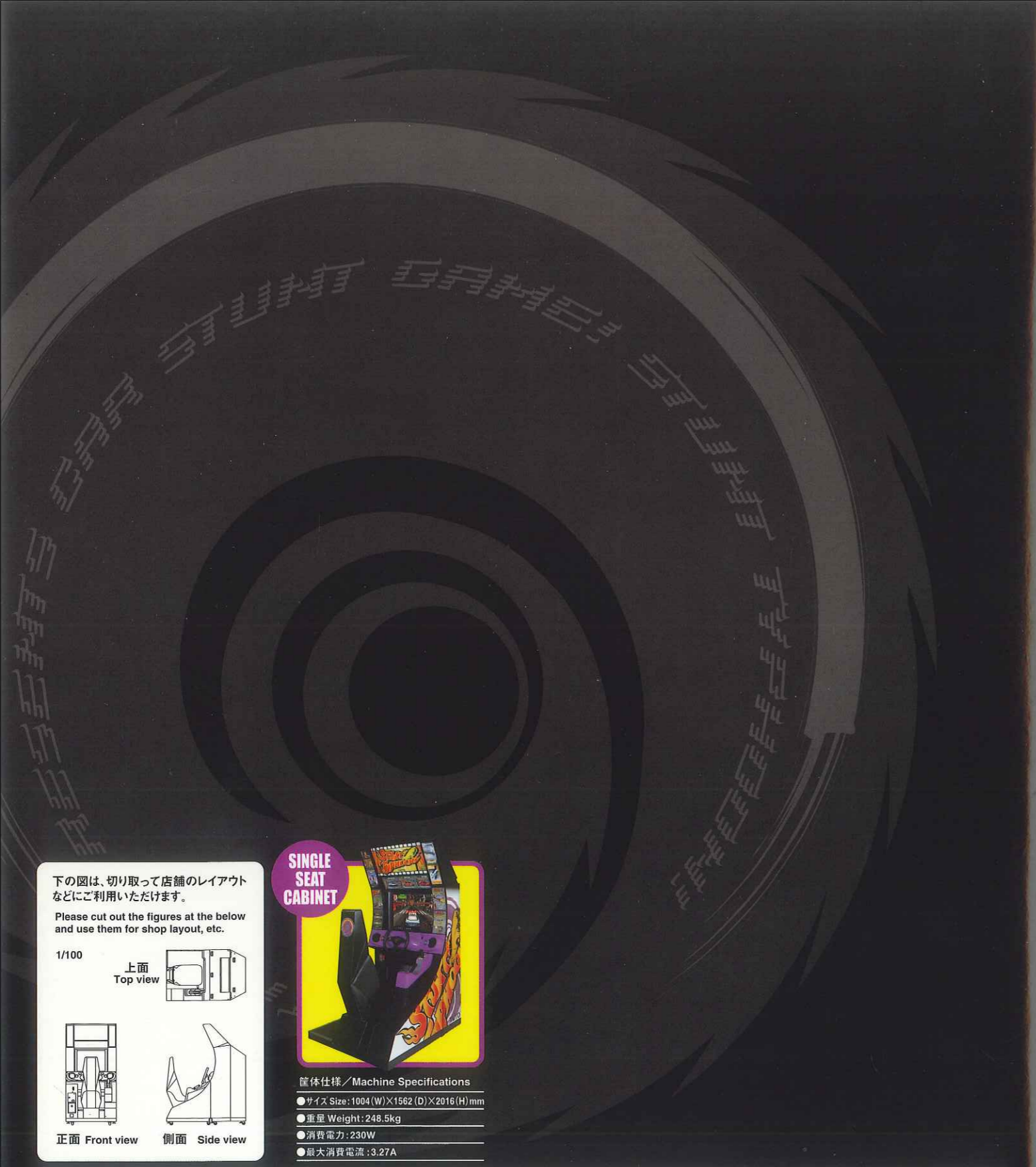


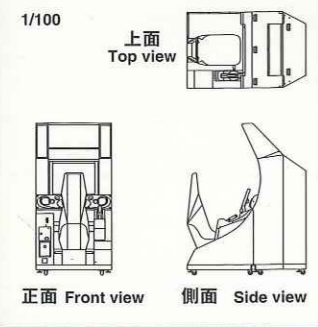
TAITO®

READY?  
ACTION!



- 筐体仕様 / Machine Specifications
- サイズ Size: 1004 (W) × 1562 (D) × 2016 (H) mm
  - 重量 Weight: 248.5kg
  - 消費電力: 230W
  - 最大消費電流: 3.27A

下の図は、切り取って店舗のレイアウトなどにご利用いただけます。  
Please cut out the figures at the below and use them for shop layout, etc.



お問い合わせ先 / INQUIRIES

株式会社タイトー®

GM事業本部: 神奈川県海老名市下今泉3-11-1  
 東京 Tel/046-235-9510 Fax/046-235-5649  
 札幌 Tel/011-824-4665 Fax/046-235-5649  
 名古屋 Tel/052-702-3322 Fax/052-702-3321  
 大阪 Tel/06-6905-4553 Fax/06-6905-3049  
 福岡 Tel/092-623-1245 Fax/092-623-9035

TAITO CORPORATION

3-11-1 Shimo-Imazumi, Ebina City, Kanagawa Prefecture 243-0498, JAPAN  
 Tel+81-46-235-9891 Fax+81-46-235-2876

※筐体の仕様外観は改良のため予告なく変更する場合がございます。  
 The specifications are subject to change without notice.  
 © TAITO CORP.2001 [2001-2]

# #1

## OUTLINE OF GAME

### ドライブゲームのニューコンセプト!カースタントゲーム!

プレイヤーはカースタントドライバーとなって映画監督の厳しい要求に立ち向かいます。成功すると高額ギャラを手に入れることができます。対向車にはぶつからずギリギリで避け、その他の障害物を派手にはじき飛ばしたり、見せ所でスピンターンなどを決めることでそのギャラは大幅にアップします。単純に道路を駆け抜けるだけでなく、大ジャンプなど従来のドライブゲームでは味わえないダイナミックなアクションが楽しめます。

#### New concept of driving game! Car stunt game!

You're a stunt driver and have to face up the severe demand of a movie director. If you're successful, you can get a substantial reward. Closely avoid cars coming toward you. Don't crash into them. Spectacularly send obstacles flying and make a spin turn at a highlight scene. And your payment will significantly increase. This is not the game you just drive through roads. You can enjoy dynamic actions you have never experienced with the existing driving games.



# #3

## GAME RULES

### 分りやすいルールと独自のフィーチャー。

プレイヤーは映画監督の指示に従い、マーカーを取りながらゴールを目指します。

#### Easy-to-understand rules and original features.

The player heads for the goal under instructions from a movie director while getting markers.



他の車に当たると自分のクルマにダメージを与えます。If you drive into the other cars, your car will be damaged.



対向車とギリギリですれ違うと「スクラッチポイント」が出ます。If you closely pass through an opposing car, you can get "scratch point".



サイドターンを上手に決めるとポイントが上がります。If you make a side turn beautifully, your points go up.



監督の指示は絶対です。The instructions from the director are absolute.



路上の設置物を跳ね上げるとHITポイントが上がります。If you hit obstacles on the road, your "hit point" will increase.

画面に出てくるGETマークを避けよう。Follow the GET mark appearing on the screen.



制限時間内にゴール地点まで走り抜けると撮影完了です。Shooting completes when you reach the goal within one limit.

# STUNT PHOON!

# #2

## INTRODUCTION OF COURSES & CARS

### バラエティに富んだロケ地と強力なマシン達。

操る車は駆け抜けるコースに最適な3台を用意。それぞれ駆動方式や馬力などが異なり、コースに適した性能とハンドリングを持っています。

#### A variety of locations and powerful machines.

Three cars suitable for each course are available. Each car has a different driving system, horse power, performance, and handling best-suited to each course.

## INTERNET RANKING!

<http://www.taito.co.jp/gm/stunt/>  
(JAPANESE VERSION ONLY)



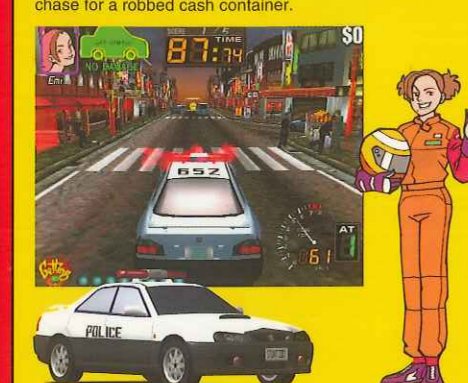
ランキングするとネームエントリーができます。If you rank in, your name can be registered.



インターネットランキング登録のパスワードが出ます。登録することで、全国での自分の順位を確認することができます。

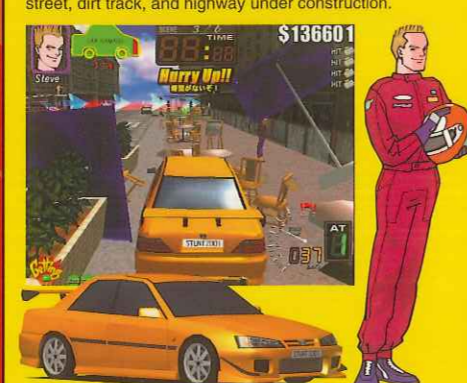


**初級 - BEGINNER -**  
ロケ地:日本 Location: Japan  
奪われた現金輸送車を追え!!  
オリエンタルな街並みや倉庫群、埠頭を走り抜け、現金輸送車を追いかけてます。  
Chase a robbed cash container!  
Drive through oriental streets, warehouses, and quays in a chase for a robbed cash container.



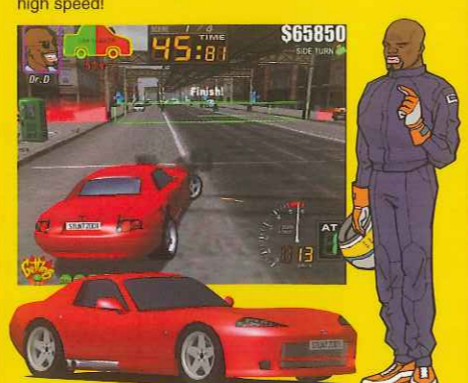
マシンスペック:駆動方式:4WD、最高出力:291馬力、最大トルク:40.0kgm  
Machine specifications: Driving system: 4WD, Maximum output: 291 horse power, Maximum torque: 40.0 kgm

**中級 - INTERMEDIATE -**  
ロケ地:フランス Location: France  
ひたすらハイスピードで逃げまくれ!!  
大通り〜裏道〜ダート〜工事中の高速道路とバラエティに富んだコースです。  
Fervently run away at high speed!  
Course with many varieties including main street, back street, dirt track, and highway under construction.



マシンスペック:駆動方式:FF、最高出力:218馬力、最大トルク:30.0kgm  
Machine specifications: Driving system: FF, Maximum output: 218 horse power, Maximum torque: 30.0 kgm

**上級 - ADVANCED -**  
ロケ地:アメリカ Location: U.S.A.  
時間内に大統領までワクチンを届けろ!  
大排気量のクルマを操って、ハイスピードで駆け抜けろ!!  
Deliver vaccine to President in time!  
Drive a car with a large displacement and run through at high speed!



マシンスペック:駆動方式:FR、最高出力:350馬力、最大トルク:48.4kgm  
Machine specifications: Driving system: FR, Maximum output: 350 horse power, Maximum torque: 48.4 kg

# #4

## EXPLANATION OF CABINET

### 大迫力のキャビネット!!

- 大迫力の専用筐体はアイキャッチ効果抜群です。
- 29インチフラットモニターを採用し、映り込みが少なくプレイのし易さが向上しました。

#### Impressive cabinet!

- Attention-getting, impressive cabinet.
- 29" flat monitor with less reflection and easiness to play.



サイドブレーキを装備しています。  
A side brake is provided to the cabinet.

21st. CENTURY  
**NEW MODEL**

