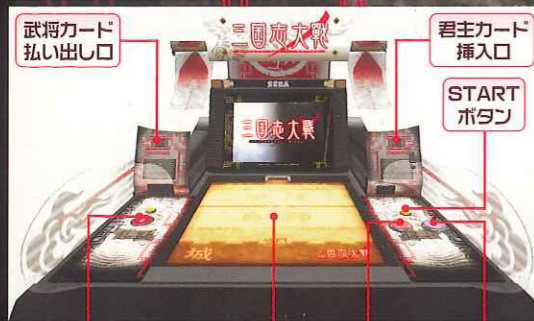


三国志の世界を彷彿させる
存在感抜群のオリエンタルなデザイン！

Chihiro

SEGA®



- トラックボール**
●カメラの切り替え
●カーソルの移動
- 盤面**
武将カードの動きにあわせて部隊が動きます。
- 計略ボタン**
計略の使用
- 兵法ボタン**
兵法の使用



ネットワークで全国の兵法者と覇を競え！

ALL.Net対応なので全国のプレイヤーと待ち時間なしに対戦が可能。またランキングや大会などにも対応しているため、プレイヤーのモチベーションを常に高い位置に保ち続けることが可能です。

関連書籍、コミックも現在多数出版されている三国志の世界

三国志とは、西暦184年に起きた黄巾の乱を発端とし、それまで群雄割拠だった中国が後に曹操の魏、孫権の呉、劉備の蜀という3つの勢力となり覇を競った時代。魅力的な人物や奇抜な戦略を用いた戦いなどに魅了されるファンも多く、またそのような背景から三国志を舞台にした書籍・コミックスなどの種類も豊富です。

※キャビネットのCGは開発中のもので製品版と異なる場合があります。 © SEGA

■仕様 (ライブモニタ)		■仕様 (サテライト 一席)	
外形寸法	W: 1,350mm D: 810mm H: 2,030mm	外形寸法	W: 1,010mm D: 1,400mm H: 1,585mm
重量	約210kg	重量	約200kg
消費電力	AC100V 440W	消費電力	AC100V 325W
1/100		1/100	

■仕様		1/100	
設置寸法 (Wは設置間隔含む/Dはイスを含む)	W: 6,600mm D: 2,550mm H: 2,030mm		
総重量 (ライブモニタ×1 サテライト×4)	約1,010kg		
消費電力	AC100V 1,740W		

三国志大戦™

SANGOKUSHI TAISEN

群雄が割拠する三国志の世界を、知略と用兵で制覇せよ！

SEGA® 株式会社 **セガ**

本社3号館 東京都大田区東橋谷 2-12-14
 札幌販売 札幌市豊平区豊平五条 3-2-34
 名古屋販売 愛知県名古屋市名東区社が丘 1-8-04
 関西販売 大阪府豊中市豊南町東 2-5-3
 九州販売 福岡県福岡市博多区博多駅前 5-7-5
 電話 03(5737)7539(内線) 販売部
 電話 03(5737)7541(内線) プライ 販売部
 電話 03(5737)7544(内線) 海外 販売部
 電話 011(841)0250(直) 通
 電話 052(702)3003(直) 通
 電話 06(6334)5336(直) 通
 電話 092(452)6843(直) 通

●ご使用前に必ず取扱説明書をご下下さい。
 ●ここに記載されている製品の内容は、予告なしに変更される場合もございますので、ご了承下さい。

SD-4722
 ©SEGA 2004.11
 すべてのアミュースメント
 情報がここに。
am.sega.jp
 URL: <http://am.sega.jp>
 セガAMユーザーサポートEメール:
 AMusersupport@soj.sega.co.jp

フラットリーダーを使った新バトルシステム! ダイレクトな操作感を実現!!



魅力あふれる三国志の世界とカードゲームがついに融合!

コアなファンだけでなく、幅広い層から支持されている三国志。その世界を舞台としたカードゲームがついにリリース!さまざまな能力を秘めた武将カードをダイレクトに操作し、ネットワークで繋がった全国のユーザーたちと熱い対戦を展開。またカードに描かれた武将は、講談社の有名作家が多数参加。非常に高いコレクター性と、斬新なゲームシステムで高いリピート率が期待できます。

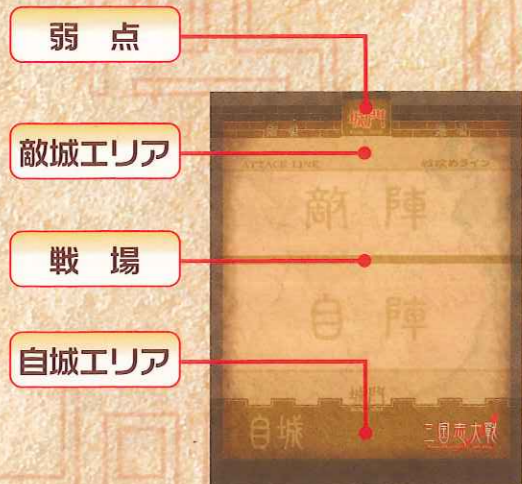
特長1 個性あふれる武将たちを100種類以上のカードに!

ゲームで使用するカードに描かれているのは、三国志でも活躍した有名な武将たち。しかも講談社とのコラボレートにより有名な作家陣が多数参加!三国志ファンのみならず、作家ファンやトレーディングカードゲームファンなど、従来のカードゲームにはないコレクター性で幅広いファン層に対してアピールしていきます。



特長2 プレイヤーの戦略が直接伝わるリアルタイムカードバトルを実現!

フィールドを模した新型フラットリーダーを採用し、リーダー上に置いたカードを直接動かしながら、リアルタイムに展開するカードバトルを実現。プレイヤーの戦術を直感的にゲームへ反映させることが可能になりました。



新型フラットリーダー



テクニック1 武将が持つ計略を活用せよ!

武将には必殺技ともいうべき、それぞれ独自の計略があり、使用可能な状態において計略ボタンを押すことにより発動させることができます。計略の種類は50種類以上あり、また複数の計略を組み合わせることにより無限の戦略をプレイヤー自身の手で作り出すことが可能です。



テクニック2 絶大なる威力の兵法を使え!

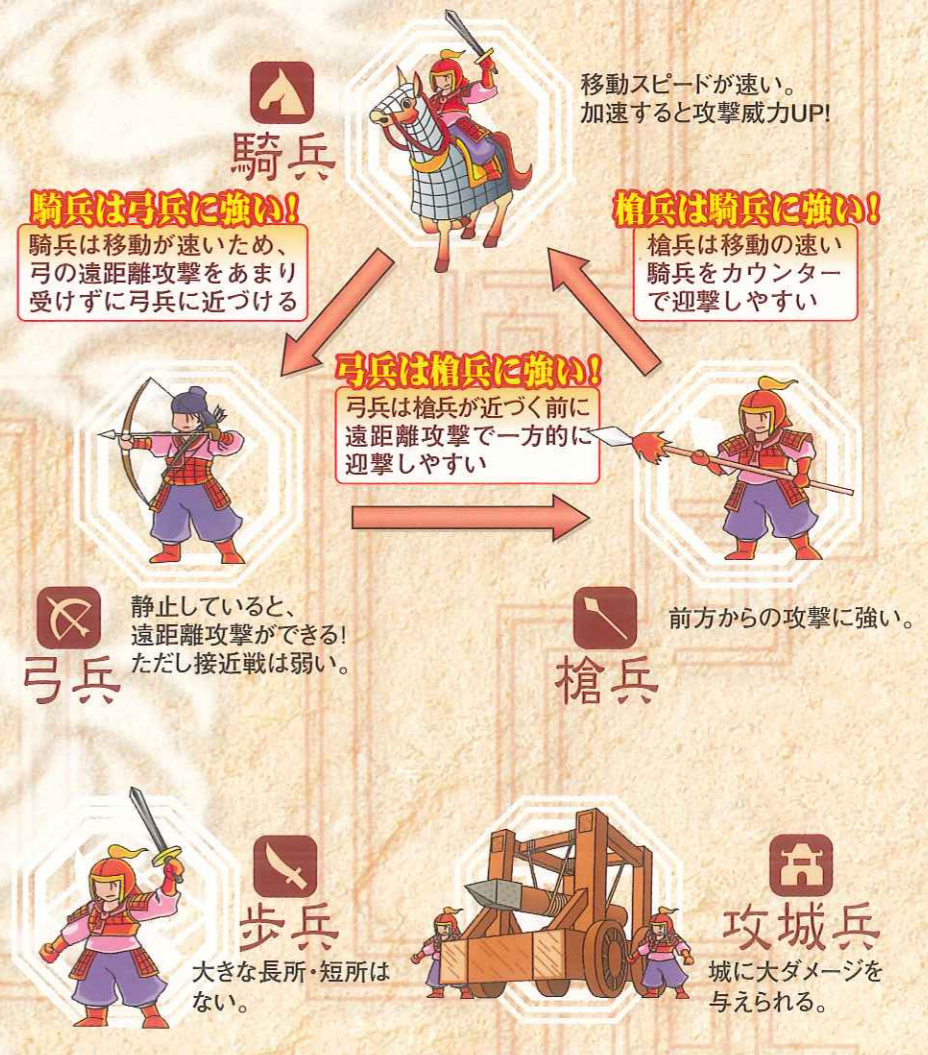
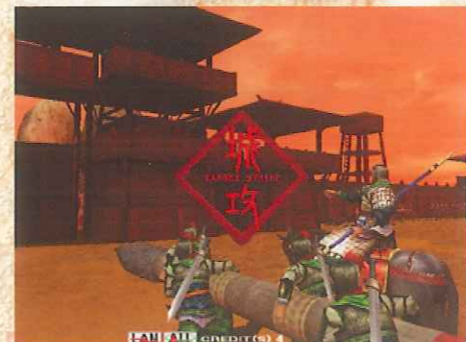
武将の計略だけでなく、1戦闘中に1度だけ使用できる強力無比な必殺技をプレイヤー自身が持っています。兵法はレベルが上がると効果がアップ。またレベルが上がった時に一定条件を満たすと新兵法を会得することができます。



テクニック3 武将の兵種を見極めろ!

武将にはいくつかの種類があり、種類ごとに特性を持ち合わせています。それをうまく活用することが勝利への近道となるのです。

3すくみを利用
騎兵・槍兵・弓兵は3すくみの関係にあり、うまく利用できれば多少武力に差があっても互角に戦うことが可能です。



※画像・イラストは開発中のもので製品版と異なる場合があります。