

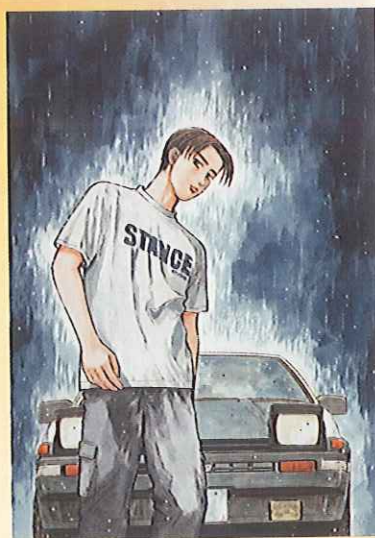
上部におさめられた3軸モーションで、ダイナミックな動きを再現した体感シミュレーションマシン!!



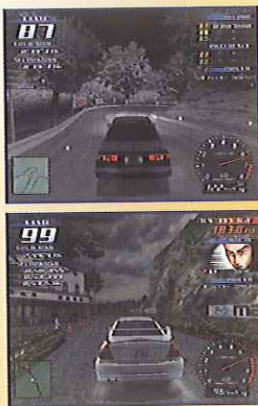
『SIMULINE』社との提携により、セガが独占販売する『サイクラフト』に『頭文字D』が登場!!
 厳しいヘアピン、連続コーナー、一気に下り急加速するコースを直角型3軸モーションシステムと挙動プログラムを使用し、リアルな加速や加重感を実現、映像と筐体の動きをリンクさせプレイヤーの操作に合わせて前後・左右・上下にスムーズかつダイナミックに可動し、頭文字Dのコースを存分に堪能できます。



通信ケーブルを接続することにより、**イニシャルDで白熱の2台対戦が可能!**
 (各ソフト内容により、対戦人数は異なります)



名作イニシャルD3が満を持して登場! サイクラフトにより極上のリアル感を実現!!



イニシャルD アーケードステージ
バージョン3 for サイクラフト

© しげの秀一 / 講談社
 © SEGA, 2004, 2005

NAOMI²

All manufacturers, cars, names, brands and associated imagery featured in this game are trademarks and/or copyrighted materials of their respective owners. All rights reserved.

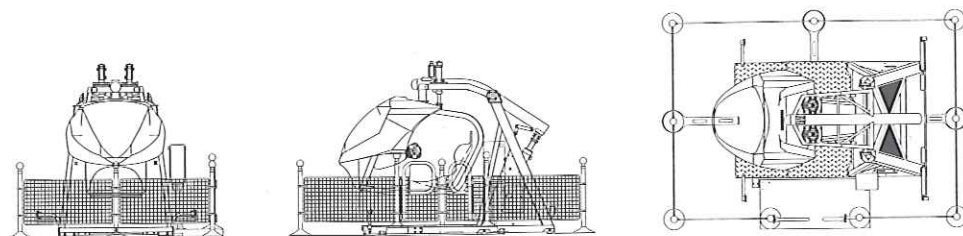


頭文字Dカードが無ければ使用できなかった**フルチューンアップ車**を、カード無しで全車楽しむことができます。また、公道最速伝説モードでは隠しキャラクターであった「**秋名の藤原文太**」や「**土坂の藤原拓海**」などとも初めから対戦することができるようになりました。

もちろん、プレイヤー同士が楽しめる事で好評な乱入対戦モードも引き続き採用し、前作よりもエキサイティングで継続性が高い遊びを提供しております。

さらに通常のバージョン3では隠し車種扱いになっていた「**文太仕様のインプレッサ**」も使用可能!

※サイクラフトは頭文字Dカード非対応です。ゲームモード「文太に挑戦」、カードシステムによるチューンアップ車を使用してのゲームをプレイすることができません。



1/100

■仕様

所要搬入開口	1,600 (W) × 2,100 (H) mm 以上	総重量	1,280kg
設置所要高	2,500mm	床耐荷重	300kg/m 以上
設置所要面積 (プレイヤーやお客様のためのスペースは除く)	2,870 (W) × 4,070 (D) mm	供給電源、ブレーカー	1台あたり 単相200V 30A 以上

※各ソフト内容により、最大8台まで対戦が可能です。

SEGA 株式会社 **セガ**

DISTRIBUTED BY:

販売事業部 東京都大田区蒲田5-37-1 電話03(5480)6590(内線) 販売部
 ニッセイアロマスクエア 電話03(5480)6598(フアイス部)
 電話03(5480)6583(海外販売部)

札幌販売 札幌市豊平区豊平五条3-2-34 電話011(841)0250(直通)
 名古屋販売 愛知県名古屋市長区社が丘1-804 電話052(702)3003(直通)
 関西販売 大阪府淀川区西宮原2-1-3 電話06(6150)5230(直通)
 ソーラ新大阪21
 九州販売 福岡県福岡市博多区博多駅前5-7-5 電話092(452)6843(直通)

●ご使用前に必ず取扱説明書をご覧下さい。
 ●ここに記載されている製品の内容は、予告なしに変更される場合がございますので、ご了承下さい。

SD-4725
 ©SEGA 2005.2

すべてのアミューズメント
 情報がここに。

am.sega.jp

URL: http://am.sega.jp
 セガAMユーザーサポートメール
 AMusersupport@soj.sega.co.jp