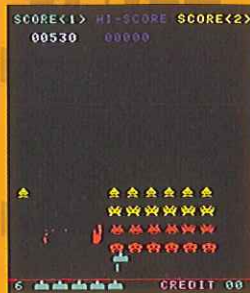
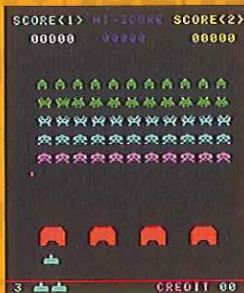


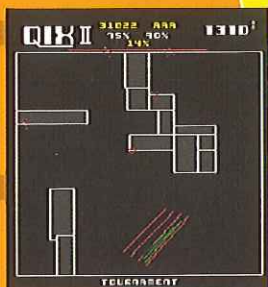
SPACE INVADERS®

誕生から25年。シューティングゲームの原点にして頂点!

1978年に発表された「スペースインベーダー」の移植版です。本製品では「カラーバージョン」を再現しました。砲台を左右に動かし、ビームでインベーダーを攻撃します。全てのインベーダーを倒すとステージクリアとなり、次の面へ進みます。面が進むと、インベーダーの隊列の初期位置が画面下からスタートするようになり難易度が上がります。インベーダーの攻撃を受けて砲台が全て破壊されるか、最下段までインベーダーに侵略されるとゲームオーバーになります。



名作ビデオゲーム2タイトルが 2in1アツプライト筐体で登場!

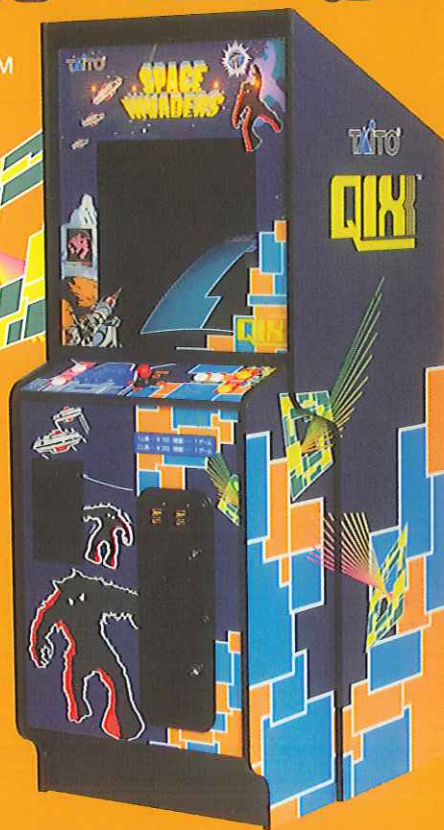
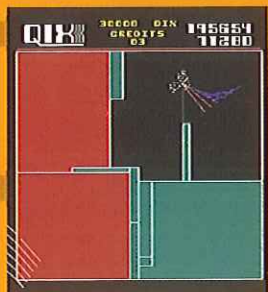


QIX™

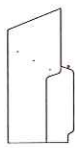
シンプル&スリリング、エリアを確保!

「QIX(クイクス)」は、1981年に発表された固定画面の面クリア型陣取りゲームです。敵をかわしながらマイキャラの「マーカー」でラインをひきます。ラインで囲んだエリアは色が変わり、自分の陣地になります。自陣を増やしていき、画面の75%以上を自陣にすればステージクリアです。

- 一度にたくさんエリアを囲むほど多くの得点を得られます。
- エリアを99%囲むとスペシャルボーナスが得られます。
- ラインを引く速度には高速と低速があります。低速で引くと高速の2倍の得点が得られます。
- ステージが進むにつれ、敵の数やスピードがアップします。



1/100



正面



側面

仕様

- 外形寸法:673(W)×1,775(H)×864(D)mm
- 総重量:135Kg
- 消費電力:100W
- 最大消費電流:1.7A

※製品の仕様外観は改良のため予告なく変更場合がございます。