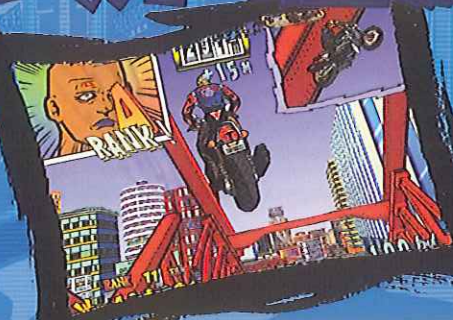




# 派手なバイクアクションが楽しい アメコミテイストたっぷりの 痛快アクションレースゲーム登場!!

暴走チームのエースライダーとなって、しつこく追ってくる警部につかまらないように目的地まで逃げるバイクゲームです。ジャンプ等のアクションをカッコ良く決めながら警察の封鎖を突破していきます。追手の警部につかまるとゲームオーバーとなります。



## 操作方法

筐体のハンドルには、通常のバイク操作以外に「ハンドルを引く」「ハンドルを押す」というアクション入力がついています。タイミングよく入力を成功させると、追手の警部との距離を引き離すことができ、逆に失敗すると警部との距離が縮んでしまいます。

## ジャンプ



**ハンドルを引く**  
オレンジ色のジャンプポイントでハンドルを引くとバイクがジャンプします。また、通常走行時にハンドルを引くとウィリーします。

## スライド



**ハンドルを押す**  
緑色のスライドポイントでハンドルを押すとバイクがスライドします。また、通常走行時にハンドルを押してもスライドします。



多彩なハンドル操作でハイスコアを叩き出せ!

NAOMI™2



© SEGA/WOW ENTERTAINMENT INC., 2001

SEGA® 株式会社 セガ

本社3号館 東京都大田区東花谷2-12-14

札幌販売 札幌市豊平区豊平五条3-2-34  
関西販売 大阪府豊中市豊南町東2-5-3  
九州販売 福岡県福岡市博多区博多駅南5-7-5  
名古屋販売 愛知県名古屋市中東区社が丘1-804

電話03(5737)7539(国内販売部)  
電話03(5737)7541(プライズ部/プライズ販売課)  
電話03(5737)7544(海外販売部)  
電話011(841)0250(直通)  
電話06(6334)5336(直通)  
電話092(452)6843(直通)  
電話052(702)3003(直通)

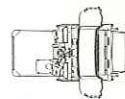
すべての  
アミューズメント  
情報がここに。  
sega-am.com  
URL:  
http://www.sega-am.com

SD-4334  
©SEGA 2001.2

### 仕様

外形寸法	D:1,529mm W:1,226mm H:2,234mm
消費電力	AC100V 312W
重量	183Kg

1/100



●ご使用の前に必ず取扱説明書をご読下さい。  
●ここに比較されている製品の内容は、予告なしに変更される場合もございますので、ご了承下さい。

DISTRIBUTED BY: