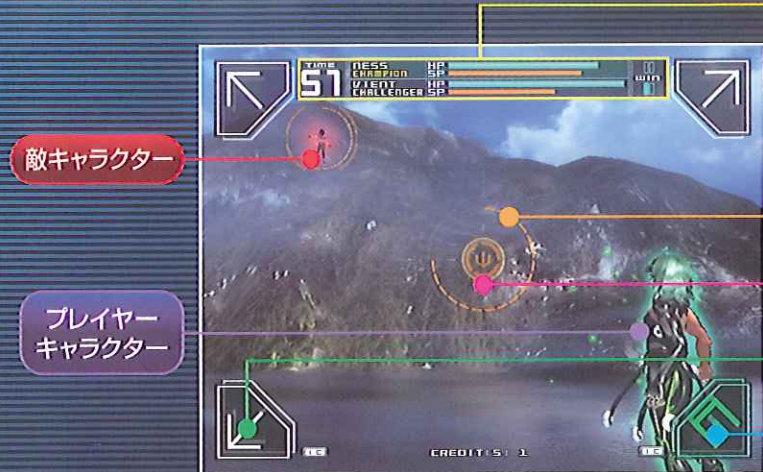


## 画面の見方



敵キャラクター

プレイヤー  
キャラクター

### ●制限時間

制限時間が無くなるとラウンド終了

### ●プレイヤー ステータス

HP：体力の残量を表示。HPが0になるとKO負け  
SP：ゲージがフルになると図形入力攻撃が可能

TIME 51

DESS CHAMPION HP

HP

VALENT CHALLENGER HP

HP

WINT

●敵 ステータス

### ●取得ラウンド数

この場合は2ラウンド先取で勝利

### SPゲージ

### 「ψ」マーク

図形入力攻撃が可能になると「φ」マークになります。

### 移動アイコン

キャラクターの移動に使用します。画面4隅の矢印のアイコンです。

### ガードアイコン

ダメージを軽減させるためのアイコンです。  
※キャラクターのいる位置の移動アイコンがガードアイコンに変わります。

## 1

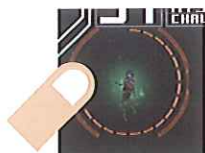
基本操作



### 攻撃方法は2種類

タッチ

敵をタッチでスピードの速い攻撃!



4つにエリア分けされた画面にタッチすると、タッチしたエリアへ攻撃!



### 移動

タッチ

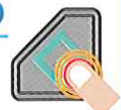
タッチしたエリアへ移動します。敵の弾を引き付けて、移動アイコンをタッチすると緊急回避します。



### ガード

長押し

ガードアイコンを押している間ダメージを軽減します。



### 跳ね返し

タッチ

敵の攻撃を引き付けて、タイミング良く背中をタッチすると弾を跳ね返します。

## 2

図形入力



### 図形入力攻撃

なぞる

#### 1.SPゲージをためる

様々な条件を満たすことでSPゲージがたまります。フルになり、「φ」マークが表示されたらマークをタッチしてください。



※「ψ」マークを長押しすることでSPゲージを早くためることができます。

#### 2.図形入力

「ψ」マークをタッチすると図形入力画面が表示されます。画面に現れる図形の中から1つを選んで、その図形通りなぞってください。

#### ●図形の属性は3種類

- 攻撃系・・・赤色の図形
- 防御系・・・青色の図形
- 迎撃系・・・黄色の図形



#### 3.発動!

うまく図形をなぞることができると様々な効果を発動します。



## 3

特殊操作



### チャージ攻撃

長押し ドラッグ

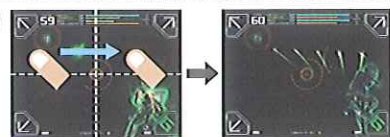
#### ●チャージ

エリアを長押しすると、そのエリアに向かって強い攻撃を放ちます。



#### ●チャージ&ドラッグ

ドラッグすると、複数弾を放ちます。



### ロックオン攻撃

長押し

敵を一定時間、長押しすることでロックオンし、ホーミング(誘導)するスロー弾を発射します。



### スナイプ攻撃

タッチ

敵の移動開始時に移動先が赤く表示されます。タイミングよく赤い表示をタッチすると、ホーミング弾を発射します。



速報!!

次世代基板  
「リンバーク」搭載!!  
最高峰のグラフィックを表現!!

未だかつてない全操作タッチパネルによる  
プレイスタイル!!シネマティックな演出が  
迫る対戦アクションシューティングゲーム!!



ΨΦ - PHI™

サイファイ

## 斬新なキャビネット

専用のキャビネットには、対戦格闘ゲームの常識であったレバーもボタンも存在しません。29インチタッチパネルで全ての操作を行います。

## 未知のプレイスタイル

タッチパネルに触れたり、なぞったりすることにより移動や様々な攻撃を繰り出すことが可能。かつてないプレイスタイルが未知の興奮を引き出します。

## 高い継続性

専用ICカードを使用することで、プレイヤー個人の対戦履歴の保存はもちろん、更に称号の授与やキャラクターのコスチュームチェンジ等、プレイヤーの継続意欲を促す内容が用意されています。



LINDBERGH



### 仕様

外形寸法	W: 763mm D: 825mm H: 2,078mm
重量	1P 約180kg 2P 約160kg
消費電力	1P AC100V 370W 2P AC100V 170W

※キャビネットのCG、画面は開発中のもので製品版と異なる場合があります。

©SEGA Corporation

SEGA® 株式会社セガ

DISTRIBUTED BY:

販売事業部 東京都大田区蒲田5-37-1 電話03(5480)6590(国) 内 販 売 部  
ニッセイアロマスクエア 電話03(5480)6593(フ) ラ 外 売 部  
電話03(5480)6583(青)

札幌販売 札幌市豊平区豊平五条3-2-34 電話011(841)0230(直) 通  
名古屋販売 愛知県名古屋市中区社が丘1-804 電話052(702)3003(直) 通  
関西販売 大阪府淀川区西宮原2-1-3 電話06(6150)5230(直) 通  
ソニー新大阪 21

九州販売 福岡県福岡市博多区博多駅南5-7-5 電話092(452)6843(直) 通

●ここに記載されている製号の内容は、予告なしに変更される場合もございますので、ご了承下さい。

SD-4830  
©SEGA 2005.11

すべてのアミューズメント  
情報がここに。

am.sega.jp

URL: http://am.sega.jp  
セガAM2ユーザーサポート  
AMusersupport@soj.sega.co.jp