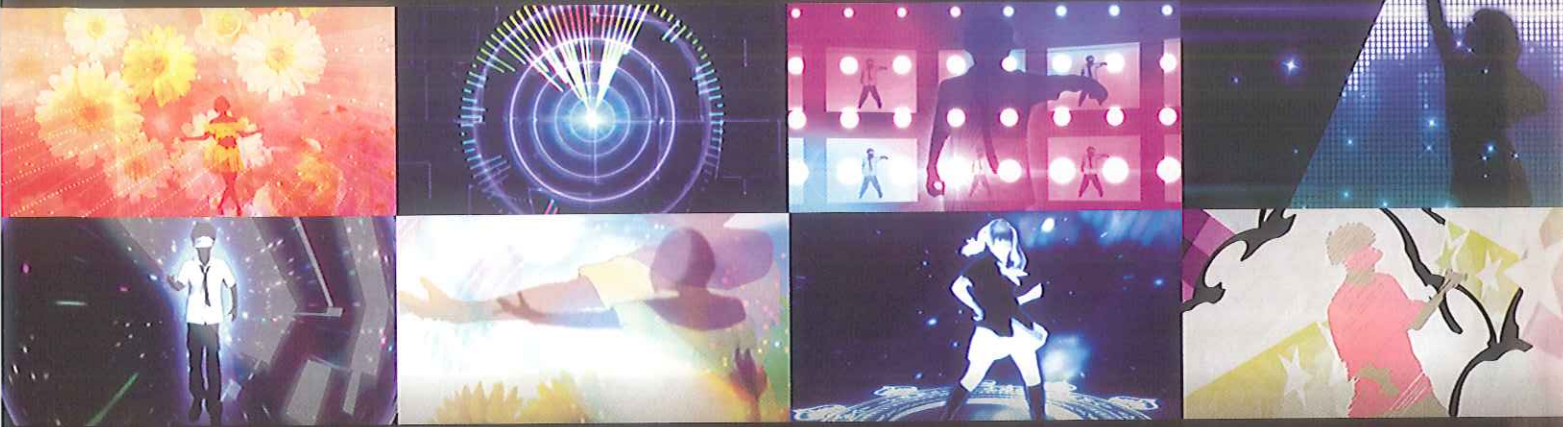
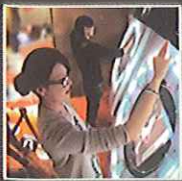


ボタンをタップ! 画面をスライド! リズムにあわせてLet's Action!



アイキャッチ効果抜群の
スタイリッシュな新筐体!

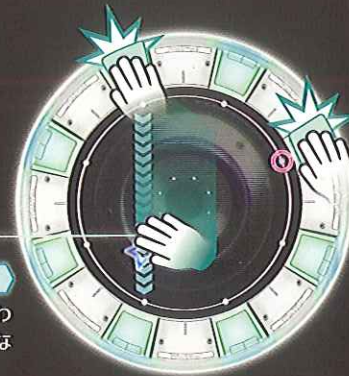


動画アップロード機能^{※1}

筐体の側面上部にカメラを搭載! プレイヤーの姿と画面を動画で撮影することが可能。さらに、撮影した動画をネットワーク経由で動画サイトへアップロードすることができます。

how to play

画面中央から現れるリングにあわせて、
タイミングよく操作をします。



TAP

リングがラインに重なるタイミングでボタンを押します。

SLIDE

★の動きにあわせて、画面をなぞります。

EACH

黄色く繋がったリングは、同時にボタンを押します。

HOLD

楕円形のリングがラインに重なっている間ボタンを押し続けます。

ボタンと
タッチパネルの
ダブル
デバイス!

ボタンに加えてタッチパネルを採用! 画面をなぞる「スライドアクション」により、これまでにない新しいプレイ感覚とパフォーマンス性を実現しました。

aime™

PC/スマートフォンサイト
maimai.net(仮)

maimai.netと連動することで、
ハイスコアの保存、ランキングの表示、
データカスタイズなどmaimaiを
さらに楽しむことができます。

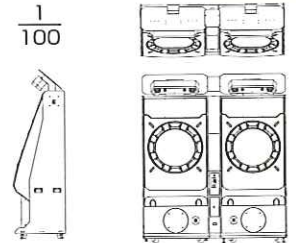


■仕様

外形寸法	W:1,924mm D:700mm H:2,231mm
重量	350kg
消費電力	649W(AC100V 50/60Hz)

※仕様カメラキット(別売り)などは含まれません。

1/100



※キャビネットCG、画面、仕様等は開発中のもので製品版と異なる場合があります。 ©SEGA

●ここに記載されている製品の内容は、予告なしに変更される場合もございますので、ご了承下さい。 SD-541202-26

SEGA®

AM機器販売事業部 東京都大田区羽田 1-2-12 本社2号館 (03(6863)8417 (国内販売部)
関西販売 大阪府淀川区西宮原 2-1-3 ソーラ新大阪 21 (06(6150)5230 (直 通)
九州販売 福岡県福岡市中央区天神 3-10-20 KG天神ビル東4F (092(739)4223 (直 通)
AM 海外事業部 東京都大田区東糀谷 2-13-1 TRC 羽田ビル (03(6863)8401 (海外販売部)

▶ セガ公式サイト: <http://sega.jp/>

▶ セガAMユーザーサポート: AMusersupport@soj.sega.co.jp

Distributed by: