

TOYOTA NISSAN HONDA MAZDA MITSUBISHI SUBARU

SUPRA RZ Type:JZA80 DIMENSION: 4520mm×1810mm×1305mm WEIGHT:1510kg DRIVE:FR DISPLACEMENT:2997cc	SKYLINE GT-R Type:BNR32 DIMENSION: 4545mm×1755mm×1340mm WEIGHT:1430kg DRIVE:4WD DISPLACEMENT:2568cc	NSX Type S-zero Type:NA2 DIMENSION: 4430mm×1830mm×1160mm WEIGHT:1270kg DRIVE:MR DISPLACEMENT:3179cc	RX-7 Type-RZ Type:FD3S DIMENSION: 4280mm×1760mm×1230mm WEIGHT:1250kg DRIVE:FR DISPLACEMENT:654cc×2	LANCER GSR Evo.III Type:CE9A DIMENSION: 4310mm×1695mm×1420mm WEIGHT:1260kg DRIVE:4WD DISPLACEMENT:1997cc	IMPREZA WRX STI Version V Type:GC8 DIMENSION: 4365mm×1770mm×1390mm WEIGHT:1270kg DRIVE:4WD DISPLACEMENT:1994cc
CELICA GT-FOUR Type:ST205 DIMENSION: 4420mm×1750mm×1305mm WEIGHT:1390kg DRIVE:4WD DISPLACEMENT:1998cc	SILVIA K'S Type:S14 DIMENSION: 4520mm×1730mm×1295mm WEIGHT:1250kg DRIVE:FR DISPLACEMENT:1998cc	INTEGRA Type-R Type:DC2 DIMENSION: 4380mm×1695mm×1330mm WEIGHT:1080kg DRIVE:FF DISPLACEMENT:1797cc	SAVANNA RX-7 ∞ Type:FC3S DIMENSION: 4335mm×1690mm×1270mm WEIGHT:1250kg DRIVE:FR DISPLACEMENT:654cc×2	LANCER GSR Evo.IV Type:CN9A DIMENSION: 4350mm×1770mm×1415mm WEIGHT:1350kg DRIVE:4WD DISPLACEMENT:1834cc	IMPREZA TypeR STI Version V Type:GC8 DIMENSION: 4350mm×1690mm×1405mm WEIGHT:1260kg DRIVE:4WD DISPLACEMENT:1994cc
LEVIN BZ-R Type:AE111 DIMENSION: 4305mm×1695mm×1305mm WEIGHT:1080kg DRIVE:FF DISPLACEMENT:1587cc	ISOSX Type-X Type:RPS13 DIMENSION: 4520mm×1695mm×1290mm WEIGHT:1220kg DRIVE:FR DISPLACEMENT:1998cc	CIVIC Type-R Type:EK9 DIMENSION: 4185mm×1695mm×1360mm WEIGHT:1050kg DRIVE:FF DISPLACEMENT:1595cc	ROADSTER A-spec L8 Type:NB8C DIMENSION: 3955mm×1680mm×1235mm WEIGHT:1190kg DRIVE:FR DISPLACEMENT:1839cc	LANCER GSR Evo.V Type:CP9A DIMENSION: 4350mm×1770mm×1415mm WEIGHT:1360kg DRIVE:4WD DISPLACEMENT:1834cc	IMPREZA 22B STI Type:GC8改 DIMENSION: 4365mm×1770mm×1390mm WEIGHT:1270kg DRIVE:4WD DISPLACEMENT:2212cc
TRUENO GT-Apex Type:AE86 DIMENSION: 4205mm×1625mm×1335mm WEIGHT:940kg DRIVE:FR DISPLACEMENT:1587cc			ROADSTER L6 Type:NB6C DIMENSION: 3955mm×1680mm×1235mm WEIGHT:1010kg DRIVE:FR DISPLACEMENT:1597cc		
LEVIN GTV Type:AE86 DIMENSION: 4180mm×1625mm×1335mm WEIGHT:935kg DRIVE:FR DISPLACEMENT:1587cc					

最速は誰だ。

BATTLE GEAR

バトルギア

■筐体仕様/Machine Specifications

- サイズ Size:1720 (W)×1599 (D)×1874 (H) mm
- 使用電源:AC100V 50/60Hz
- 消費電力:400W
- 最大消費電流:4.73A

※筐体の仕様外観は改良のため予告なく変更する場合がございます。
 The specifications are subject to change without notice.



お問い合わせ先 / INQUIRIES

TAITO CORPORATION
 2-5-3 Hirakawa-cho, Chiyoda-ku, Tokyo 102 Japan
 Tel+81-3-3222-4807 Fax+81-3-3238-7965

株式会社 タイトー

GM事業本部：神奈川県海老名市下今泉250
 東京 Tel/0462-35-9510 Fax/0462-35-5649
 札幌 Tel/011-824-4665 Fax/上記東京と共通
 名古屋 Tel/052-702-3306 Fax/052-702-3321
 大阪 Tel/06-905-4553 Fax/06-905-6647
 松山 Tel/089-972-2910 Fax/089-971-2110
 福岡 Tel/092-623-1245 Fax/092-623-9035

Who is the **fastest**?

各車性能の異なる
シリーズ最多最強
ウエポ。ホン集結！



TOYOTA SUPRA RZ TOYOTA CELICA GT-FOUR



TOYOTA LEVIN BZ-R TOYOTA TRUENO GT-Apex



TOYOTA LEVIN GTV NISSAN SKYLINE GT-R



NISSAN SILVIA K'S NISSAN 180SX Type-x



SUBARU IMPREZA WRX STI Version V SUBARU IMPREZA TypeR STI Version V



SUBARU IMPREZA 22B STI



HONDA NSX Type S-zero HONDA INTEGRA Type-R



HONDA CIVIC Type-R MITSUBISHI LANCER GSR Evo.III



MITSUBISHI LANCER GSR Evo.IV MITSUBISHI LANCER GSR Evo.V



MAZDA RX-7 Type-RZ SAVANNA RX-7 ∞



MAZDA ROADSTER A-spec 1.8 MAZDA ROADSTER 1.6



夜霧に包まれた峠道。
バックミラーにかすかに映ったフォグランプが、
みるみる魔物のように膨れ上がり追い越していく。
振り向きざまに投げつけられた挑戦的な視線に、眠っていた“闘走心”が目を醒ます。
アクセルを踏み込む、またたく間に近づくテールランプ。
走り屋のプライドを賭けた“Tail-to-Nose”を繰り返す。
勝利の咆吼を上げ、長く孤独なトンネルを抜けると、そこは超次元レース
“BATTLE GEAR”の入り口だった。

NONSTOP EXCITING BATTLE

On a mountain road at night surrounded with fog and mist,
a dim fog lamp is reflected in the rear-view mirror and gradually becomes larger until
it passes by as if it were possessed.
The Backward glance of the passing driver awakes a Fighting Spirit, in the driver and as he
steps on the accelerator, the tail lights of the car in front become closer and closer.
Full of racer's pride, this holy-war like "Tail-to-Nose" battle is repeated over and over again,
until finally as the car emerges from a long, lonely tunnel it is greeted with a victory cheer.
This is the entrance to the next-generation race, "Battle Gear".

TOYOTA NISSAN HONDA MAZDA MITSUBISHI SUBARU



磨き上げた超弩級の走り!ゲーム・スペックはここまで進化した!!

“本物”を体感できるリアルサウンド。日本を代表する名車の細部まで再現した映像クオリティ。車種ごとに操作性の違う全21台が集結。すべてのドライブゲームを抜き去る“実力派”遂に登場!いま新たな最速伝説が始まる!!

Improved super-exciting racing game! Game specs have advanced this far!!

Realistic sound! Outstanding image quality that reproduces Japanese cars to the finest detail.

There is a total of 21 different car models, each having its own unique operability.

This is a racing game that tests "Actual Ability", surpassing all other driving games! This is the start of a new, high-speed legend!

- ◆国産6メーカー、全21車種の一般市販車を使用、プレイヤーの感情移入度を大幅アップ。
- ◆最速車と熱いバトルが楽しめるタイムアタックモードを新搭載。
- ◆通信機能で最大4人まで同時プレイが可能。
- ◆初級、中級、上級、超上級の4つのコースが選択でき、広い客層に対応。またAT、MT、車種のカラーリングも選択可能。
- ◆ステアリング、シート、ペダルなどに使用感を重視したメカを採用し、よりリアルなドライブ感を実現。
- ◆A total of 21 car models from 6 Japanese automobile manufacturers are used to greatly improve the level of realistic play.
- ◆There is a new "Time Attack" mode that allows the player to compete in hot battle against the fastest car.
- ◆The link function makes it possible for up to four player to race at the same time.
- ◆The game corresponds to a wide variety of players in that it is possible to select among four courses: beginner's, intermediate, advanced and ultra-advanced. Also, it is possible to select between manual and automatic transmission car models.
- ◆The game employs mechanical parts, such as the steering wheel, seat and pedals that have been designed to give a feeling of actual driving.

Time Attack



走り屋の本能を刺激する、タイムアタックモードを新搭載!

The newly installed "Time Attack" mode stimulates the driving instincts of the driver!!

コース選択時にタイムアタックモードを選び、コース・クラス別のトップ成績を上げると、“最速車”として記録されます。その走行データは次のプレイヤーの対戦相手として、ゴーストカー(半透明状態)になって出現します。

When the "Time Attack" mode is selected during course selection, the top results are recorded for the fastest cars in categories of course and class. The driving date is then used by a ghost car (semi-transparent) that appears as the opponent for the next player.

INSTRUMENT PANEL

インストルメントパネル

PANEL

インパネのライトアップにより、迫力あるナイトステージを演出。Lighting up the inner control panel, gives a powerful feeling of a night stage.



Completely hi-tech! The surroundings are overwhelming by adopting a full model change!

A low-frequency bass woofer, 29-inch large-screen monitor, and 330mm diameter steering wheel have been used. There are also other unrivaled features such as the built-in sliding seat mechanism for improving the freedom of position.

ハイテク満載!フルモデルチェンジで周囲を圧倒!

低音バスウーファー、29インチモニター、直径330ミリ大径ステアリングを採用。またポジションの自由度を向上させるシートスライドメカを内蔵させるなど他の追随を許さない仕様を満載。

COURSE

コース

初級 Beginner Course



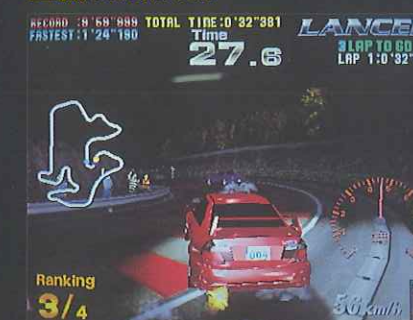
湖の回りを周回する高速コーナー主体のコース。ヘアピン状の曲がり込みが少なく、高速コーナーの連続でアクセルを開けている時間が長い初心者向けのコース。This is a high-speed cornering course that goes around a lake. It is designed as a beginner course and has continuous high-speed corners without sharp hairpin turns, making it possible for the player to keep the accelerator down for long periods of time.

中級 Intermediate Course



早朝の峠状のコースを周回するコース。アップダウンが激しく適切なシフトチェンジやヘアピンを駆け抜ける技術が要求される、腕鳴らしにはもってこいのコース。This is an early morning mountain course. This course has many severe ups and downs and hairpin turns that require proper shifting and driving technique. It is a good course for improving one's skill.

上級 Advanced



深夜から早朝に至るステージ。ダウンヒルが中心のハードブレーキングとドリフト技術が要求される、ドライブテクニックが試されるコース。

The stage for this course covers from late night to early morning. The downhill portions of this course require hard braking and drifting, and will really test the driver's driving technique.

超上級 Ultra-advanced



オールスノーの難コンディション。いかに最適なドリフトアングルを維持できるか、が勝負のポイント。真の上級者が挑むにふさわしいコース。

This course has difficult all snow conditions. Winning or losing depends on the driver's ability to maintain the proper drift angle. This course is truly for the advanced player.

VIEW CHANGE ビューチェンジ



「ビューチェンジボタン」により3つの視点切り替えが可能 With the "View Change Button" it is possible to switch the view among three viewpoints.

