

着陸の一瞬、コックピットに緊張が走る。 機の命運は操縦桿を握るパイロットの指先にある。 Okay、そのFeelingを忘れるな The moment of landing, the air in the cockpit gets tense. The destiny of the aircraft lies in the pilot's hands. Okay, don't forget the feeling!



リアルな操縦感覚。ゲージ類が並ぶコックピット。
航空力学にもとづいた、よりフライトシミュレーターに近い動き。
かつてないフライトシーンの臨場感、パイロットの爽快感、緊張感が十分に伝わります。

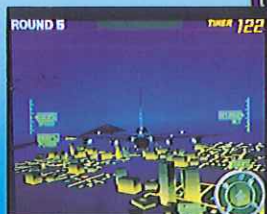
Realistic feeling of operation, cockpit surrounded by gauges... Based on aerodynamics, Landing Gear simulates the behavior of an aircraft much closer to a flight simulator. Players will be satisfied with the realism of flights, the sense of achievement, and tense feelings of a pilot.

■ゲームルール

- ゲームがスタートするとBeginner(初級)かExpert(上級)かクラスを選択します。
- 基本ルールは各ステージでのタイム内に目標ポイントに着陸できればステージクリアとなり、全4ステージをクリアすればオールクリアとなります。
- 時間内に着陸できなかった場合はゲームオーバーになります。そのほか次の場合もゲームオーバーになりますが、コンティニューが可能です、失敗したステージからはじめることができます。
 - ・墜落
 - ・他の機体との接触
 - ・滑走路のオーバーラン
 - ・コースアウト
- 操作系は1レバータイプの操縦桿とスロットルレバーで、ボタンを押すごとに1人称と3人称のビューチェンジが可能です。

■Rules

- ・At the beginning of the game, the player chooses the beginner or expert class.
- ・Basically, when the player succeeds in landing the aircraft to the specified point within a specified time, he/she clears the stage. There are four stages in total.
- ・When the player fails in landing within the time, the game is over. In the following cases also the game ends, but in such cases the player can continue the game from the stage in which he/she failed.
 - Fall of an aircraft
 - Contact with another aircraft
 - Overrunning the runway
 - Straying from the right course
- ・Controls are via a one-lever type control stick and a throttle lever. Each time the button is pressed, the point of view is changed between the first and third person's points of view.



HOW TO PLAY

LEVEL SELECT

決定 to DECIDE

選択 SELECT

ジョイスティック左右で選択
ビューチェンジボタンで決定
Move the joystick left or right to select a level, press the view change button to enter.

VIEW CHANGE

押す PUSH

ビューチェンジボタンを1回押すごとに視点が変化する
Each time the view change button is pressed, the point of view changes.

練習機 Training plane	小型ジェット機 Small jet plane	水上機 Hydroplane	旅客機 Passenger plane	大型旅客機 Airliner	戦闘機 Fighter	シャトル Space Shuttle

CONTROL

エンジンパワーアップ
ENGINE POWER UP

エンジンパワーダウン
ENGINE POWER DOWN

ビューチェンジボタン
VIEW CHANGE BUTTON

下降 DOWN
左旋回 TURN LEFT

右旋回
TURN RIGHT

上昇 UP

下の図は、切り取って店舗のレイアウトなどにご利用いただけます。
Please cut out the figures at the below and use them for shop layout, etc.



■筐体仕様/Machine Specifications

- サイズ Size:950(W)×1614(D)×1932(H)mm
- 重量 Weight:160kg
- 使用電源:AC100V 50/60Hz
- 消費電力:340W
- 最大消費電流:3.3A
- 第三者承認:平成8年3月取得予定

※筐体の仕様は改良のため予告なく変更する場合がございます。The specifications are subject to change without notice.

TAITO AMERICA CORPORATION

390 Holbrook Drive Wheeling, IL 60090, U.S.A.
Tel(708)520-9280 Fax(708)520-1309

TAITO (EUROPE) CORPORATION LIMITED

33/34 Alfred Place, London WC1E 7DP U.K.
Tel(071)323-4453 Fax(071)636-7027

TAITO CORPORATION

2-5-3 Hirakawa-cho, Chiyoda-ku, Tokyo 102 Japan
Tel(03)3222-4807 Fax(03)3238-7965

お問い合わせ先/INQUIRIES

株式会社タイトー

GM事業本部：神奈川県海老名市下今泉250

東京 Tel/0462-35-9510 Fax/0462-35-5649
札幌 Tel/011-824-4665 Fax/011-812-5149
仙台 Tel/022-285-6434 Fax/022-285-8220
名古屋 Tel/052-702-3306 Fax/052-702-3321
大阪 Tel/ 06-905-4558 Fax/ 06-905-6647
福岡 Tel/092-623-1245 Fax/092-623-9035