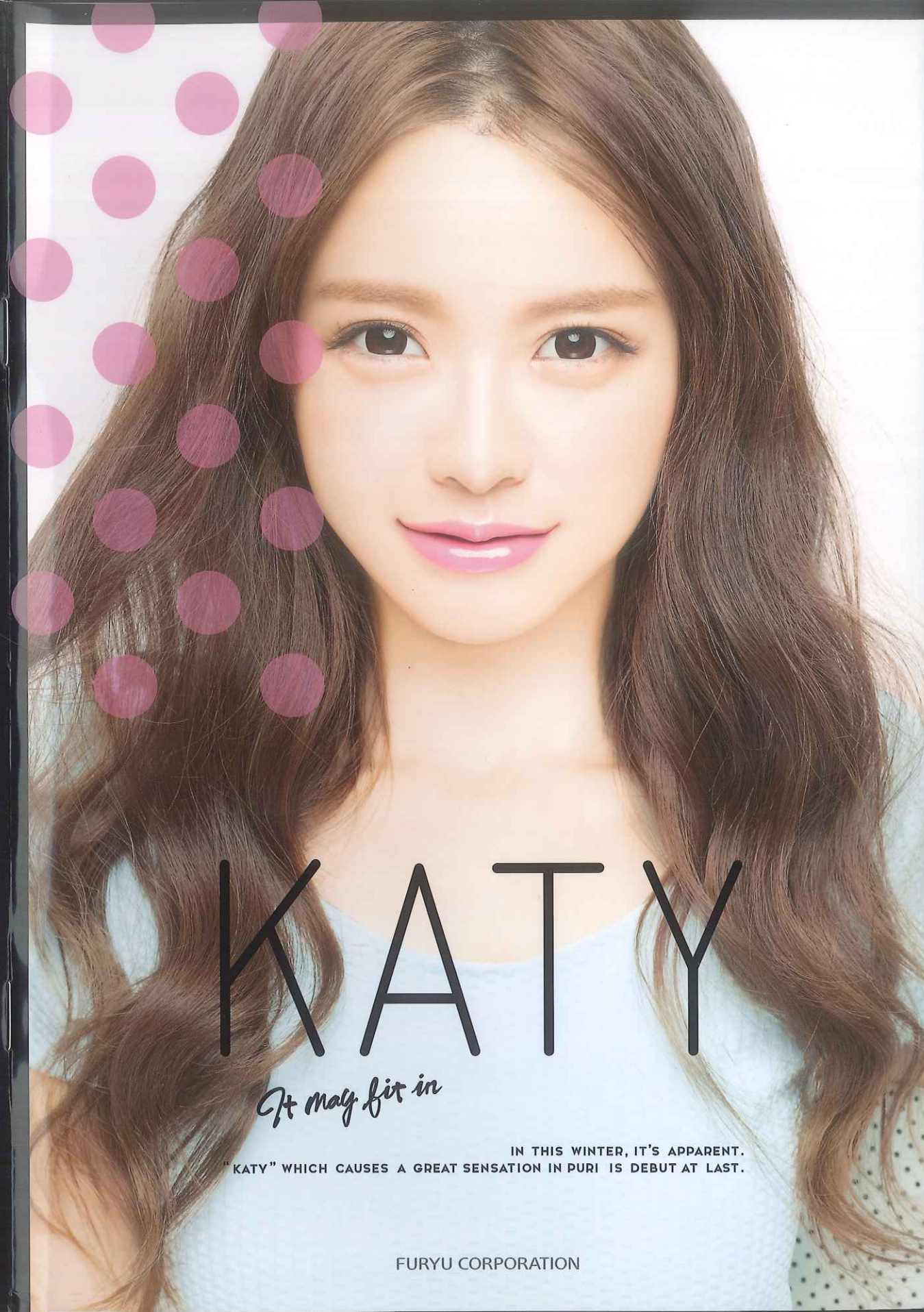


ふるん



KATY

*It may fit in*



KATY

*It may fit in*

IN THIS WINTER, IT'S APPARENT.  
"KATY" WHICH CAUSES A GREAT SENSATION IN PURI IS DEBUT AT LAST.

FURYU CORPORATION

フリー株式会社 プリントシール機事業部

本社 TEL 03-5728-1762 FAX 03-5489-9310  
 本社 〒150-0032 東京都渋谷区嘉谷前2番3号COMSビル2階  
 京都事業所 〒600-8216 京都市下京区東島小路町7-35-5ニッセイ京都駅前ビル5F  
<http://www.amg.furyu.jp/>

商品に対する問い合わせ窓口 ※平日・土・日・祝 営業してあります。  
(1月1日以外)  
 ☎ TEL 0120-019-447 ☎ FAX 0120-019-448

消耗品および部材受注専用窓口 ※平日10:00-18:00  
 TEL 0586-67-3648 FAX 0586-67-3637



2015年8月現在

●各社それぞれの商品・サービスはそれぞれの会社の商標、または登録商標です。  
 ●ここに記載されている内容は、予告なしに変更される場合がございますのでご了承ください。

# この冬、この写り、 まちがいない。

KATYの一番の特徴はぷるんとした質感。  
ツヤでもないマットでもない“ぷるん”な写りは、  
一度撮れば必ず恋しちゃうほど、一目惚れな写りの良さ。

ずっと残しておきたいと感じる仕上がり。  
このワタシ、永久保存版♥



NEW

2015 WINTER DEBUT

今っぽふるん肌  
この写り、まちがない。



JELLY COOL SKIN. THIS SHOT, NO DOUBT!

今までの加工感の強すぎる盛れ感はもう卒業。  
KATYでは加工しているのに加工感を強く感じさせない！  
自然に魅せる盛れ感に新しく生まれ変わる。



### 加工感を強く感じさせない3つのポイント

3 AMAZING POINTS OF "KATY"

#### ① SKIN

肌の上にまるで一枚のみずみずしい膜をかぶせたかのような肌質はうるおいのあるなめらかでぷるんとした**SKIN**を実現。

#### ② EYE

ふたえ幅、涙袋を繊細にきれいに出すことで、やりすぎな目の拡大を防ぎ、自然に盛れる**EYE**を実現。

#### ③ PARTS

かわいさときれいさを兼ね揃えた究極のパーツバランスで、誰もが恋する**PARTS**を実現。

KEEP ME CURRENT FOREVER

このワタシ、永久保存版♥



PAGE 3

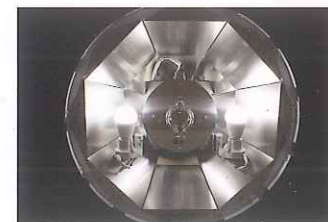


写りの為に、細部までとことんこだわり抜いた新規のライティング



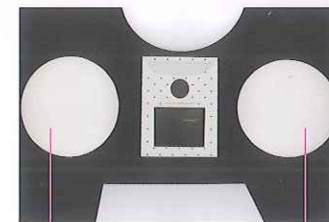
サークル管

「顔」の自然な立体感を表現



銀幕バック

「肌」の柔らかい質感を表現



「キャッチライト盤」

目の中のきれいな「輝き」を表現



LIGHT  
face

### パーツ際立つ！華やか系女子

肌なじみの良いイエローベースの肌色は  
自然に明るい華やかな写りを実現。



## 色味の違う2つの写りコース。

KEEP ME CURRENT FOREVER

このワタシ、永久保存版♥



PAGE 5



CLEAR  
face

### 透明感抜群！色素薄い系女子

透明感あふれるブルーベースの肌色は  
白くて女の子らしい写りを実現。



色味の好みは人それぞれ。そんな好みの分かれるユーザの為に  
2つの色味をご用意。肌質、目、パーツの盛れ感はそのままに  
色味を変更することで、誰もが好みの写りになれる。

MULTI TONE TWO PILING FINISH.

／ 写りだけじゃない!! /  
**KATYの「盛れる」ための新機能。**

もうKATYでしか撮れなくなる新機能  
**01 new**

ライブビュー画面

すでに盛れた顔で  
 ポーズできるなんて  
 ほんとにすごい♡



今までの撮影画面



KATYの撮影画面



**こんなのはじめて♡撮る前から盛れる!!!**

今までのプリにはなかった新発想。\*

最新技術を駆使し、撮影画面（ライブビュー）から盛れるを実現。

撮る前から盛れることで、盛れる顔が作りやすい。

だから、今までのプリとは仕上がりが格段に違う。

※2015年8月17日現在

KEEP ME CURRENT FOREVER

このワタシ、永久保存版♡



PAGE 7

もうKATYでしか撮れなくなる新機能  
**02 new**

**新感覚！驚きの写りコース選択**

撮影画面（ライブビュー）動いている自分を見ながら写りコースを選べる。今ドキ女子はリアルタイムで写りを選ぶのが“あたりまえ”。



撮りたいコースを選んでね

please select your favorite course.

実際は自分が  
 動いている  
 画面だよ!!

GOOD



QUALITY ONLY? NO WAY! FEEL NEW "KATY" PILING FUNCTION.

まだまだこんなにある!! /  
KATYのすごい新機能♡



撮影ブース



今まで

今までのプリは  
いつも撮る時と  
画像が左右反転  
してるとよ!

画像が  
左右反転  
しない

non reflection



見たままモード

鏡で見ている  
自分と一緒に♡



もうKATYでしか撮れなくなる新機能♡  
03  
New

業界初! \*見たままモード

より女の子に盛れたと感じてもらうため、  
出力画像を撮る時と同じ向きで残すことができる。  
反転しないから、撮る時の盛れた印象を見たまま残せる!!

※2015年8月17日現在

イマドキの  
カメラアプリは全部  
「見たままモード」だよ。



KEEP ME CURRENT FOREVER

このワタン、永久保存版♡



ケータイ専用コーデプリ

顔が盛れてコーデも残せると大人気!!

コスプレも大きく  
写るから大満足!



足が細く長くなりすぎる  
ことがないから安心!



かわいいコンテンツがいっぱい!!

シンプルで定番可愛い柄がたっくさん!  
写りとの相性抜群で、シールの完成度が超高い!



写りの良さを引き出す  
新落書きメイクパレット

メイクパレットを常に落書き画面に表示。  
"R"で大人気の選べる目の形も搭載。  
一人ずつにも対応しているよ!



画像1枚ずつ  
目の形が選べる  
なんて"R"より  
すごい!



SEAL LAYOUT



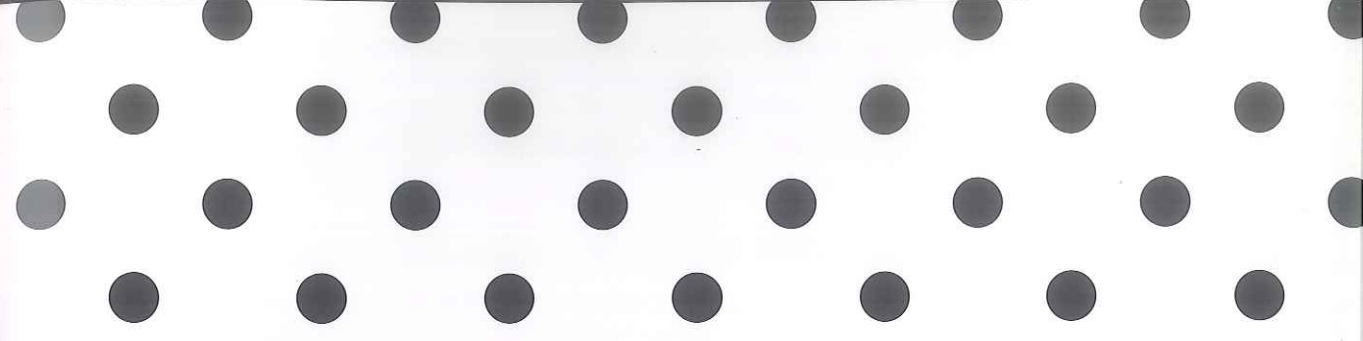
PLEASE TOUCH AND SEE



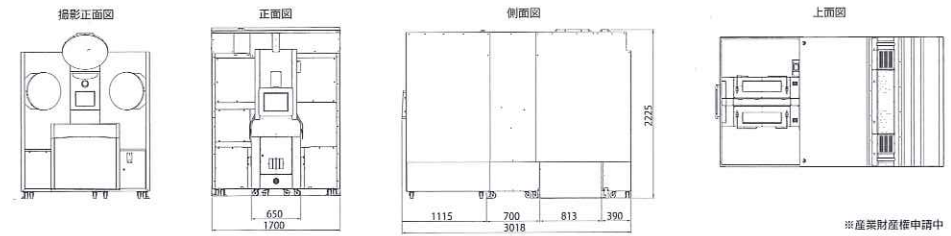
SUPER CUTE DESIGNS

MORE SEAL DESIGNS





100分の1縮尺図



●ハードウェア仕様

※[ ]内は分割時、【 】内は転倒防止金具を取付けた場合の寸法です。

サイズ	1,700 (W)	× 3,018 (D)	× 2,225 (H)mm
(搬入時:撮影部)	1,760 [1,045](W)	× 760 [700](D)	× 1,940 (H)mm
(搬入時:落書部)	1,176 [1,115](W)	× 710 [650](D)	× 1,940 (H)mm
(搬入時:背景部)	1,760 [915](W)	× 600 [390] [693](D)	× 1,940 (H)mm

質量 680Kg

消費電力 AC100V/470W

最大消費電流 8.8A

●消耗品・型式

シール紙 AMUZ-SELO41 1ケース(2ロール入)/1ロール470枚

タッチペン AMUZ-PAR2039

タッチペン替芯 AMUZ-PAR362

●通信機能 2020年10月31日まで有効

