

TAITO®

戰鬥第三幕

The second act of the battle begins.

戰鬥第三幕,開始。

# DINOKING 2

最進化・6人用プッシャーゲーム  
ダイノキング2

Extremely Evolved Pusher Game for Six Players  
DINOKING 2

最尖端的の6人用推幣機遊戯 DINO KING2

興奮度、アピール度、噂になる面白さ。

「バージョンアップ進化」を遂げて、新登場!

Fun of Exciting, Appealing, Rumor Spreading. It Comes Back with "Version Up Evolution"

熱中度 吸引力 好玩到成爲街談巷議。完成「升級進化」,而重新登場!

他にはない  
ド迫力演出  
Incomparable  
Powerful Effect  
非凡的演出力

# 人気ナンバー1プッシャーゲーム。 多彩な面白さ、バージョンアップ!

No. 1 Favorite Pusher Game, Variety of Fun, Version Up!  
充滿人氣的第一推幣遊戲, 多彩多姿, 富有趣味, 新版本!

## これはスペシャル! 恐竜ルーレット追加!

プレイヤーの前で突然ティラノが停止し、咆哮したら!スペシャル払い出し確定!



This is Special!  
DINO Roulette becomes additional!  
If T-rex comes to standstill facing to a player and roars....!  
Special medal-dispense happens.

特別提供!追加恐龍輪盤。  
玩者面前,恐龍突然停下,咆哮……!確定吐出現特別代幣。

## ミニゲームパワーアップ

既存のミニゲームに恐竜サバイバルゲーム、ラッキーゲームを追加。ゲーム性イベント性がさらに向上!



Mini game becomes power up  
In addition to Mini Game, DINO Survival Game and Lucky Game are newly available. Game feeling and Event feeling gets more.

提高小遊戲趣味。  
在原有小遊戲上增加新內容: 恐龍拚命遊戲, 幸運遊戲。  
提高遊戲趣味性和競技性。



## 巨大ティラノは、色が選べる、素材がリアル!

咆哮!メダルを吐く!メインキャラ・巨大ティラノザウルスの色が3色からチョイス可能にリアルな表皮素材で臨場感倍増。



Humongous T-rex is color-selectable and with realistic material.  
It roars! Medal-breathing! Selectable in three colors of the humongous T-rex!  
More feeling of presence with the realistic skin materials.

巨型恐龍, 可選擇顏色。選用材料逼真。  
吼叫吐幣的主角, 巨型恐龍的顏色, 有三種可供選用。

## イメージ強化! プテラノドン追加!

筐体中央部に待望のプテラノドンを2体追加。恐竜世界を新しく演出。



Image is more powerful! PTERANODON is now in additional.  
Two of preferred PTERANODON are additionally installed in center of the cabinet. DINO world is newly effected.

強化特徵, 追加新型恐龍。  
遊戲中, 用翼飛支持2只新增加的飛龍, 展現新穎恐龍世界。

## 筐体を新デザイン。アピール度、UP!

バージョンアップの迫力デザイン。外付け行灯(棘部分)が鮮やかに発光。ステーション上部にもタイトルプレートを追加。アピール度、大幅UP!



Cabinet is newly designed. It appeals more effectively.  
Powerful design with version up. Outside Lanterns (thorn part) illuminate brightly. Title Plate is additionally installed at upper part of the Station.  
Appeals more effectively!

採用新穎構型, 提高渲染力。  
提高顯式的設計。外部角形燈, 鮮艷誘人。各分機上方也增加了標牌, 大大提高渲染力。

## スロットアクション大幅強化

スロットゲームを盛り上げる予告アクション/スーパーリーチ/プレミアムリーチを追加! 既存のリーチも再調整済み!



Slot Action gets more powerful.  
To give more excitement to Slot games, Advance-notice Action/Super Reach/Premium Reach are additional. Current Reach is also tuned up!

強化老虎機特性。  
增加了告虎標的渲染力。  
包括ACTION預告, SUPERリーチ, プレミアムリーチ。

## 恐竜キャラクター— 新のゲーム画面

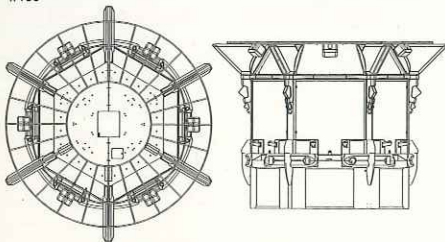
各種恐竜キャラクターを一新! 各種演出画面にて縦横無尽に暴れまくります!



All DINO characters are renewed completely on the screen  
Each DINO character is renewed! They act violently everywhere on each event screen.

恐龍形象— 新的遊戲畫面。  
各種恐龍形象— 新在各種演出畫面上。  
恐龍自由自在地橫暴內容。

1/100



上面 Top view 上面 側面 Side view 側面

### コンバージョンキット構成

|                                     |   |
|-------------------------------------|---|
| 恐竜外皮 (ゴールド・シルバー・グリーン3色からチョイス可能)     | DINO skin (selectable in three colors of gold, silver and green)                |
| プテラノドン 2体 (メインターミナル)                | Two PTERANODON in center cabinet.   |
| ウィンドウ装飾タイトルパネル 一式 6ヶ (ターミナルウィンドウ裏側) | Window decoration title panel one set 6pieces (at rear part of terminal window) |
| インストラクションステッカー 6枚 (各ターミナル)          | Instruction Sticker 6 pieces (at each terminal)                                 |
| ルーフFLカバー 一式 6ヶ (ルーフ)                | Roof FL Coverone set 6 pieces (at roof)   |
| ポストFL 一式 6ヶ (各ターミナル)                | Post FL one set 6 pieces (at each terminal)                                     |
| 改良型エントリー 一式 12ヶ (各ターミナル)            | Improved entry one set 12 pieces (at each terminal)                             |
| メイン・VFD・ターミナル ロム 一式                 | Main・VFD・Terminal Rom one set   |
| ビデオ・ビデオプログラム ロム 一式                  | Video・Video Program Rom one set   |
| 小冊子 150部 (50部×3ヶ)                   | Small size pamphlet 150 pieces (50pieces x 3 cases)                             |

### Details of Conversion Kit

|   |                     |
|---|---------------------|
| DINO skin (selectable in three colors of gold, silver and green)                | 恐龍外皮 (金・銀・緑三色から選べる) |
| Two PTERANODON in center cabinet.   | 新形恐龍 2只 (機體中央)      |
| Window decoration title panel one set 6pieces (at rear part of terminal window) | 窓式装飾招牌 一套6個 (各分機背面) |
| Instruction Sticker 6 pieces (at each terminal)                                 | 玩法説明貼紙 一套6張 (各分機)   |
| Roof FL Coverone set 6 pieces (at roof)   | 頂部FL外装 一套6個 (頂部)    |
| Post FL one set 6 pieces (at each terminal)                                     | POST FL 一套6個 (各分機)  |
| Improved entry one set 12 pieces (at each terminal)                             | 改良型投幣器 一套12個 (各分機)  |
| Main・VFD・Terminal Rom one set   | MAIN VFD・分機ROM 一套   |
| Video・Video Program Rom one set   | 錄影帶及錄影帶節目 ROM 一套    |
| Small size pamphlet 150 pieces (50pieces x 3 cases)                             | 説明書 150冊 (50冊×3冊)   |

### 改造用套件組成

|                     |                     |
|---------------------|---------------------|
| 恐龍外皮 (金・銀・緑三色から選べる) | 恐龍外皮 (金・銀・緑三色から選べる) |
| 新形恐龍 2只 (機體中央)      | 新形恐龍 2只 (機體中央)      |
| 窓式装飾招牌 一套6個 (各分機背面) | 窓式装飾招牌 一套6個 (各分機背面) |
| 玩法説明貼紙 一套6張 (各分機)   | 玩法説明貼紙 一套6張 (各分機)   |
| 頂部FL外装 一套6個 (頂部)    | 頂部FL外装 一套6個 (頂部)    |
| POST FL 一套6個 (各分機)  | POST FL 一套6個 (各分機)  |
| 改良型投幣器 一套12個 (各分機)  | 改良型投幣器 一套12個 (各分機)  |
| MAIN VFD・分機ROM 一套   | MAIN VFD・分機ROM 一套   |
| 錄影帶及錄影帶節目 ROM 一套    | 錄影帶及錄影帶節目 ROM 一套    |
| 説明書 150冊 (50冊×3冊)   | 説明書 150冊 (50冊×3冊)   |

### 筐体仕様

|                            |                                   |
|----------------------------|-----------------------------------|
| Machine Specifications 主規格 |                                   |
| サイズ Size 尺寸:               | 2730 (W) × 2730 (D) × 2730 (H) mm |
| 重量 Weight 重量:              | 900kg                             |
| 消費電力 Power 消耗電力:           | 880W                              |
| 最大消費電流 Current 最大消耗電流:     | 14.6A                             |

このパンフレットは再生紙を使用しております。  
This leaflet is made of recycled paper.  
本説明書使用再生紙

株式会社 タイトー  
TAITO CORPORATION  
株式会社 TAITO

GM販売部: 東京都千代田区平河町2-5-3  
仙台 Tel/022-285-5547 Fax/022-282-9416  
名古屋 Tel/052-702-3322 Fax/052-702-3321  
広島 Tel/082-537-0562 Fax/082-230-1500  
AM Overseas Sales Division: 2-5-3 HIRAKAWA-CHO, CHIYODA-KU, TOKYO, 102-8648 JAPAN TEL: +81-3-3222-4859 FAX: +81-3-3222-4859  
AM海外販賣部: 東京都千代田区平河町2-5-3 電話: +81-3-3222-4863 傳真: +81-3-3222-4859

東京 Tel/03-3222-4911 Fax/03-3222-4859  
名古屋 Tel/052-702-3322 Fax/052-702-3321  
福岡 Tel/092-623-1245 Fax/092-623-9035  
福井 Tel/092-623-1245 Fax/092-623-9035

札幌 Tel/03-3222-4911 Fax/03-3222-4859  
大阪 Tel/06-6905-4553 Fax/06-6905-3049  
札幌 Tel/03-3222-4911 Fax/03-3222-4859  
大阪 Tel/06-6905-4553 Fax/06-6905-3049

© TAITO CORP. 2003 2003-11