

SEGA®

時代を超越る  
疾風になれ!



StarHorse3™

Season III CHASE THE WIND

# 殿堂馬の祭典「マスタースカップ」導入!!



プレイヤーから要望の多かった  
殿堂馬レースが新要素満載の  
「マスタースカップ」として復活!!

新要素追加でゲーム性や演出が大幅にパワーアップ!

「マスタースカップ」の成績によって駒を進めるスゴロクを追加。スゴロクは店舗内のみんなで競い、進行度合いや上位入賞で様々なレアアイテムが貰えます。他にも特別な出走馬紹介シーンなど演出面でもパワーアップ!

## 新たな挑戦! チームクエスト!



チームの絆を育む新たなコンテンツ「チームクエスト」!

STARHORSE.NETで結成したチームメンバーが協力するチームクエスト。多彩なクエストが開催され、内容や成績に応じた豪華な報酬が貰えます。

## カジノにビンゴが追加!



ポーカー、スロットに続いて、新たにビンゴを導入。

馬券を買うだけで株券などのアイテムが獲得できるトレジャーチャンスシステム、殿堂馬に称号をつけることができる称号システムなど新要素が満載!

その他にも  
新要素満載!!

### 仕様 (メイン)

外形寸法 ※(1)内装仕様 幅寄せ時	テント水平時・LCD隠け	W:2,450mm D:2,360mm H:2,450mm(2,350mm)
	テント水平時・LCD蓋	W:6,010mm D:2,360mm H:2,610mm(2,510mm)
	テント傾け時(LCD蓋)	W:6,010mm D:2,230mm H:3,030mm(2,930mm)
重量	1,570kg	
消費電力	単相200V 最大2.0kW	
モニター	67型DLP3台 32型LCD5台	

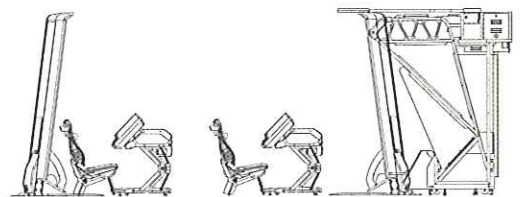
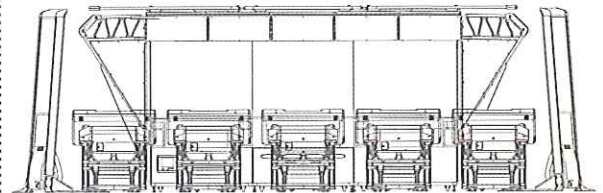
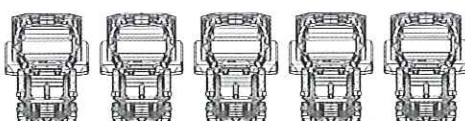
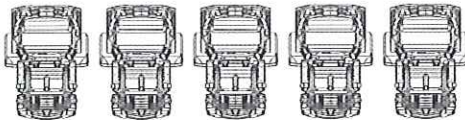
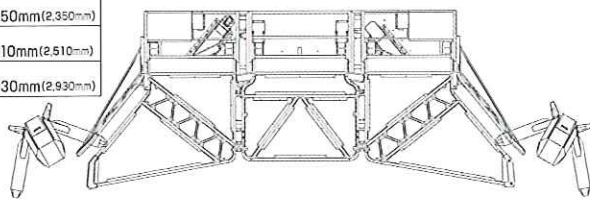
### 仕様 (サテライト)

外形寸法	W:1,110mm D:1,520mm H:1,080mm
重量	210kg
消費電力	AC100V 最大300W
モニター	32型LCD

### 仕様 (スピーカータワー)

外形寸法	W:1,447mm D:885mm H:2,417mm
重量	83kg
消費電力	AC100V 最大70W

運営面積 (10席仕様時)	W:8,000mm D:7,200mm H:2,550mm
------------------	-------------------------------------



3面図は10席仕様です。

●ここに記載されている製品の内容は、予告なしに変更される場合がございますので、ご了承下さい。 SD-561402-21



AM国内販売事業部 東京都品川区東品川 1-39-9 カナルサイドビル (03(6871)7410 (国内販売部)  
 関西販売 大阪府大阪市淀川区西宮原 2-1-3 ソーラ新大阪 21 (06(6150)5230 (直 通)  
 九州販売 福岡県福岡市中央区天神 3-10-20 KG天神ビル東4F (092(739)4223 (直 通)  
 AM海外販売部 東京都品川区東品川 1-39-9 カナルサイドビル (03(6871)7133 (海外販売部)

Distributed by: