

ENIX®



SQUARE ENIX  
NEW ARCADE PROJECT



Business Pamphlet



# ラグナロク 究極対戦 勃発

すべてのゲーマーが熱狂する  
アーケードゲーム新時代

これは学園戦国時代

これは学園によって統治されている。  
と呼ばれていた。





新たなアーケードゲーム  
**限界を超え**  
**を迎える!!**

1の新たな**“聖戦”**

で戦うオンライン1vs1タクティカル5D  
 を凝縮。ゲームセンターの大きな客層  
 に新たな戦いの場を提供いたします。  
 る楽しさなど、これまで対戦ゲームを遊  
 ライトゲーマーまでもが“対戦ゲーム”と  
 に遊びに行きたくなる作品。



**新たな刺激に溢れた  
 新世代アクション**

本作のバトルは、相手との距離によって、対戦格闘ゲ  
 ームでおなじみの2Dビューと『ガンズリンガー スト  
 ラトス』などでおなじみの3Dビューに目まぐるしく  
 切り替わります。  
 また、相手を直接攻撃するだけでなく、“禁治郎の像”  
 と呼ばれる拠点を制圧してキャラクターを強化する  
 など、戦略的な要素もプラス。さらに、キャラクタ  
 ーの能力を装備によって細かく設定できるなど、既  
 存の対戦ゲームには無かった要素も楽しめます。  
 さまざまなジャンルのゲームの長所を組み合わせ  
 た、まったく新しい対戦アクションゲームとなっ  
 ています。





# 大 マイズ性を システム

## ーを作成!

択して作成できます。  
接近戦に強いキャラ  
カスタマイズできます。  
能。自分のキャラクタ  
新たな刺激と戦略に  
ん。



### 転校生

戦うための肉体を与えられ、こちらの世界に転生した存在。戦士の魂があるとされるヴァルハラから、今回の“征服戦”のために召喚された。

## 装備を変えるとキャラ性能も変化!!



転校生		
百戦錬磨		
RANK	AAA	BP
		5000
	技	スロートラップ【備】 離れている間、移動力が下がる魔法陣の罠を発生させる
	体	インビジ【良】 一定時間、透明状態になる
	2	スキルゲージ回復量上昇 スキルゲージの回復量が上昇する
	2	スーパーアーマー ダメージを受けても1回までは仰け反らなくなる
	2	神かかりゲージ増加量上昇 神かかりゲージ増加量が上昇する
	心	ブラッドウェポン 一定時間、タッグの攻撃に体力吸収効果が付く



## 装備はバトル終了後にゲット!

## リプレイ性の高いカスタマイズ要素

キャラクターをカスタマイズする装備品は、バトル終了後のリザルト画面で入手できます。装備品には稼働当初からさまざまなパーツが登場し、この装備品はバトルの勝敗に関わらず入手できます。入手した**装備品で性能をカスタマイズ**すれば、さらに**プレイしたくなる**という、リプレイ性の高いゲームシステムが特徴です。





# せし強大な力

変化!

たサポートキャラクター“学園神(スクールガーディ  
使用する武器が異なり、戦略の幅を広げられます。  
プレイヤーキャラクターを作り上げることが可能です。



## イヴォール

プレイヤー使用武器/槍 (声: 花江夏樹)

夜にしか開校されない漆黒の学園、クロー  
ディア・ハイスクールの“学園神”。学校の生徒は、  
全員彼に血を吸われてヴァンパイアになって  
いるという。

## スマイルハート

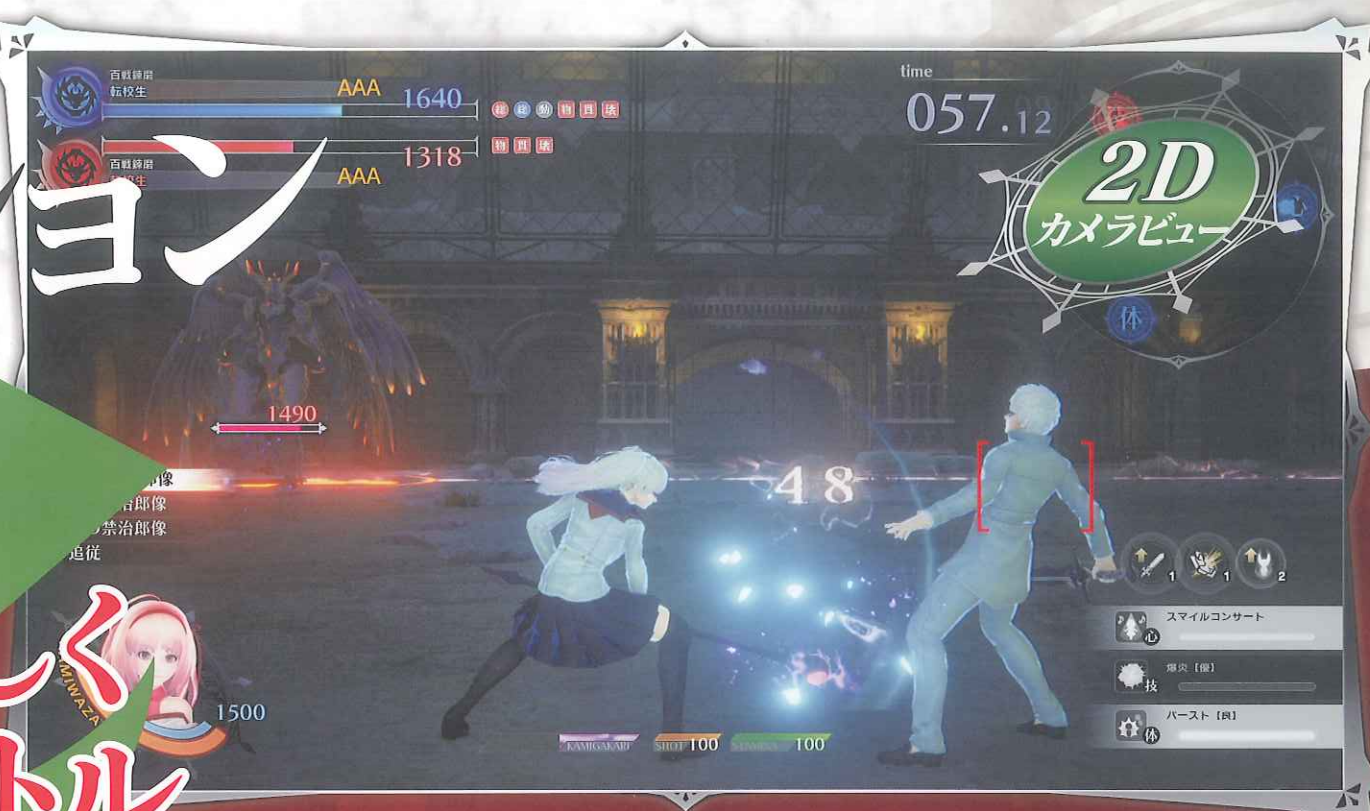
プレイヤー使用武器/杖 (声: 東山奈央)

魔法についての理論や実技を学ぶマー  
マードル魔法学園のアイドル。勇気を振り絞って“学  
園神”として“征服戦”へと参加する。





# を遂げた 5Dアクション



## 目まぐるしく 変化するバトル

### “禁治郎の像”を制圧して パワーアップ

ステージにある各“禁治郎の像”（拠点）の周囲に待機するとその拠点を制圧でき、キャラクターのさまざまな能力が上昇します。  
敵を攻撃するだけでなく、この 禁治郎の像”（拠点）をいかにして自分のものにするかという戦略も重要です。



は、3Dカメラビューで遠距離攻撃や拠点のゲームでおなじみの2Dカメラビューとなりカメラビュー時には、一瞬の油断が勝敗を分け



# せる 至高の ターテインメント”



## 学園神との連携

学園神に指示を出して、同時に  
攻めるといったことも可能



## 神がかり

条件を満たすと、学園神がプレイヤーの武器へと力を与え、武器の見た目が変化。  
攻撃性能も飛躍的にアップします。

## ラグナロクドライブ

一発逆転の威力を秘めた必殺技です。  
その威力と演出はプレイヤーを圧倒します。

## 簡単操作で ド派手なアクション!!

プレイヤーをサポートする学園神に関するアクションは、いずれも強力なものばかり。ド派手な演出と破壊力を秘めた“神がかり”と“ラグナロクドライブ”は戦況を一変させ、バトルを盛り上げてくれます。その盛り上がりはプレイヤーだけでなく、観戦者も熱狂させるエンターテインメント性があります。





# 筐体仕様とレイアウト

外形寸法 W:745mm(横幅)xD:832mm(奥行)xH:2185mm(高さ)

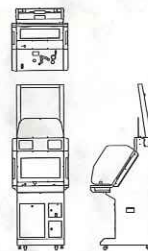
重量 121kg(バックボードASSY約13kg含む)

電源 AC 100V

消費電力 290W

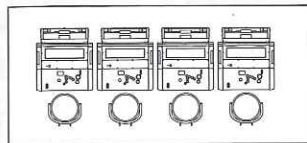
最大電流 3.4A

※バックボードAssy取り外し時、全高[H:1741mm]  
 ※製品の仕様は予告なく変更になる場合がございます。  
 ※椅子は付属品に含みません。

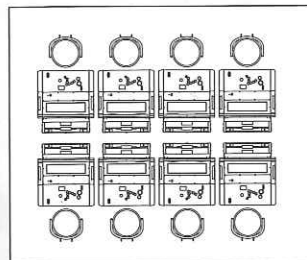


[S=1/100]

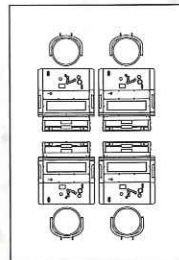
▼標準設置例①(W:3000mm x D:1300mm)



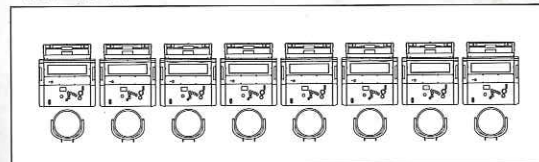
▼並列型設置例(W:3000mm x D:2600mm)



▼標準設置例②(W:1500mm x D:2600mm)



▼直列型設置例(W:7000mm x D:1300mm)



株式会社ディンプスが開発。キャラクターデザイン  
 (株式会社スパイク・チュンソフト)など、家庭用ゲ

of VERMILION]シリーズ など

トル] など

グ オンドラグーン3] など

担当

御所アーティストが、本作のメインテーマを担当。ピ  
 ーザーの獲得を狙います。

ド運営チームが担当

運営施策でユーザーのプレイモチベーションをつ

エニックス/タイトーブースのステージにて発表

## NESiCA(NESiCA対応タイトル共通カード)

- NESiCA(ネシカ)は、「スクール オブ ラグナロク」や「NESiCAxLiveタイトル」など、複数のNESiCA対応タイトルでご利用頂ける共通カードです。
- NESiCA対応タイトルをご導入頂くには、「NESYS光」(タイトーネットエントリーシステム)回線が必要です。

株式会社タイトー[www.taito.co.jp]

AG営業部:〒160-8447 東京都新宿区新宿6-27-30 新宿イーストサイドスクエア2F

TAITOTECH[www.taitotech.com]

東日本エリア:TEL.03-6361-8380 FAX.03-3209-5815

西日本エリア:TEL.06-6115-5373 FAX.06-6914-2242