



シャイニング・フォース クロス公式Webサイト
http://shining-force.jp/cross/



全ての想いが交錯する。



DISTRIBUTED BY:

AM機器販売事業部 東京都大田区蒲田5-37-1 電話03(5480)6590(国内販売部)
ニッセイアロマスクエア
AM海外事業部 東京都大田区蒲田5-37-1 電話03(5480)6548(海外販売部)
ニッセイアロマスクエア
関西販売 大阪府淀川区西宮原2-1-3 電話06(6150)5230(直通)
ソラ新大阪21

●ご使用前に必ず取扱説明書をご覧ください。
●ここに記載されている製品の内容は、予告なしに変更される場合がございますので、ご了承下さい。

SD-520906-05

すべてのアミューズメント
情報がここに。

am.sega.jp

URL: http://am.sega.jp
セガAMユーザーサポートEメール:
AMusersupport@soj.sega.co.jp

シャイニング・フォースの シリーズ最新作が アーケードで登場!

浮遊大陸「エデン」。

悠久の繁栄を謳歌した「イストリア文明」があったと言われるその大陸で、地中に眠る過去の秘宝を求め、多くのトレジャーハンター達が遺跡へと挑んでゆく。

今日も一人の若者が、トレジャーハンターギルドへとやってきた。ギルドの登録試験に挑むその若者は、やがて翼を持つ少女「リリス」と出会うだろう。

「イストリア」の神々が創りし究極の秘宝〈シャイニングフォース〉をめぐる、長き物語を紡ぐために…。



全国ネットワーク
協力アクション

Illustrated by masaki



シャイニング・フォース クロスとは

全国のゲームセンターをネットワークでつなぎ、**最大4人までの協力プレイ**が可能なアクションRPGです。

「全国協力モード」では、全国のプレイヤーとパーティーを組んで、襲い来る様々な敵を倒して冒険を進めていきます。冒険の結果でキャラクターは成長し、様々なスキルとアイテムを手に入れることができます。

ひとりで遊べる「シナリオモード」では、ストーリーに沿って冒険を楽しむことができ、専用のICカードでプレイヤーに継続したプレイを提供します。



ゲーム画面



- HPゲージ 自分の残り体力。0になるとゲームオーバーです。
- MPゲージ 自分の残りMP。スキルを使用すると消費されます。
- タイマー 残り時間を表示。0になるとHPが減り始めます。
- メンバー情報 マッチングしているメンバーの情報です。
- アイテムウィンドウ 所持しているアイテムです。
- ウィンドウ切り替え 表示するウィンドウを切り替えます。
- プロフィール 自分のプロフィールです。
- チャット チャットウィンドウを開いて、他プレイヤーと会話ができます。
- ロックオン 敵をタッチすると、ターゲットとしてロックオンします。
- クロスゲージ ボスに攻撃することでゲージが溜まります。
- ボスHPゲージ ボスの残り体力。0になると討伐できます。*ボス戦闘時のみ

操作説明 シンプルな操作で様々なアクションが繰り出せます。



イヤホンジャック | イヤホンジャックにはヘッドホンなどを接続でき、さらに深く「クロス」の世界へ集中できます。



緊急回避攻撃
Jump+Attack+Forceボタンの同時押しでピンチから脱出!



特殊行動
Attack+Forceボタンの同時押しで特殊行動!



空中特殊行動
ジャンプ中にAttack+Forceボタンの同時押しで空中特殊行動!

タッチパネル タッチパネルを使用した直感的な操作で、様々な機能が使用できます。



ロックオン
攻撃する対象を特定したい時にタッチ!



スキル
使いたいスキルをタッチしボタンで発動!



アイテムGET
ゲーム中に拾えるアイテムや宝箱をタッチしてゲット!



チャット
アイコンをタッチして他のプレイヤーと会話!



アイテム使用
アイテムをダブルタッチか選択状態でUSEボタン!

TOUCH PANEL



魅力溢れるICカード プレイヤーの成長の記録やアイテムのデータなどを扱っており、継続プレイを促します。



ICカードには、複数のイラストを用意。



パーティの組み合わせは無限!
最大4人で遊べる**全国協力モード**で
全国の仲間と**クロス**する!

全国協力モード



全国のプレイヤーと瞬時にマッチング! 協力プレイで手強いクエストをどんどん攻略して行こう。

店内協力モード/チーム協力モード



ゲームセンター内にいる仲間と遊べる「店内協力」モードと
遠方の仲間でも一緒に協力プレイができる「チーム協力」モードを搭載。
協力モードの充実によりプレイヤー間のコミュニティを盛り上げます。

充実した チャットシステム

直感的で瞬時に操作できる
進化したチャットシステムを搭載!
さらに特定の個人に向けたチャット
「ウイisper」機能でより親密な
チャットが可能です。



ウイisper機能

クロスゲージ 攻撃システム

ボス戦での切り札となる仲間同士の
「合体攻撃」、それがクロスゲージ!
クロスゲージを最大まで溜め、
仲間同士タイミングを合わせて
ボタンを押すことで発動します。



クロスゲージが
溜まると...

状況に応じて、
発動する効果を
選択することができます。

発動!

物語の主人公となり、天空を駆け巡る
壮大なスケールの**シナリオモード**!
そして物語は紡がれてゆく。



シナリオモード



遺跡の秘宝を求め、主人公は胸躍る冒険の世界へ。様々な出会いを繰り返し、物語は加速してゆく。

冒険を彩る魅力的なキャラクター



リリス (CV: 豊口めぐみ)

本作のヒロイン的存在。
背中に翼が生えた少女で、
彼女との出会いが主人公の
長い旅への始まりとなる。

ブラッド (CV: 柿原徹也)

主人公と同時期にトレジャーハンターに
なった若者。基本的にはお調子もので、軽い性格。
憎めない悪友でありライバル、度々主人公と
リリスの旅に介入してくる。

評議長 (CV: 関俊彦)

主人公が所属するトレジャーハンター
ギルドの評議長。新米のハンターである
主人公に自ら助言をするなど、
謎の多い人物。

赤毛の剣士 (CV: 羽多野渉)

大剣を携えた謎の剣士。トレジャーハンターや
リリスを敵視する振る舞いが多い。
何か目的があり暗躍しているようだが、
その真意は謎に包まれている。

プレイチャート

スキルについての詳細は... P7を参照ください。

アイテム生産の詳細は... P9を参照ください。



ICカード挿入

Shining Force CROSS専用のICカードを
挿入します。



ゲームモード選択

ゲームモードを選択します。モードは、シナリオ、
全国協力、店内協力、チーム協力が用意されて
います。



シナリオ/クエストセレクト

冒険するシナリオやクエストを選択します。
進行具合によって新しいステージがどんどん
追加されていきます。



アイテム整理画面

アイテムの装備や、スキルのカスタマイズ、
武器・防具の生産を行います。



クエスト

選択したシナリオ/クエストによって
様々な目的が存在します。



ミッション達成

条件を満たすことでミッション達成です。



リザルト

冒険の内容が評価されます。



アイテム整理画面

冒険と同様に、様々な操作を行います。

多彩なアクションを生み出す 個性的な武器とスキル!

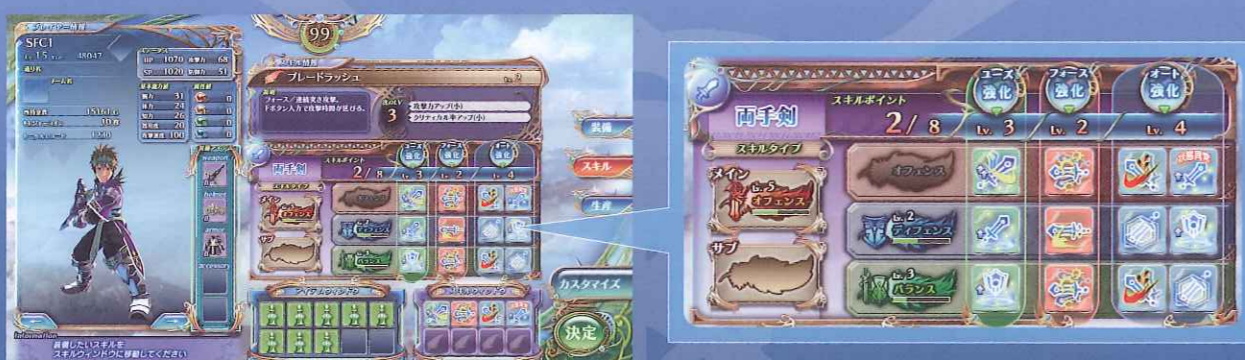
武器とスキル



プレイヤーが装備している武器の種類とスキルタイプに応じて、使用できるスキルが変わっていきます。

スキルタイプ

スキルタイプを変更することで、使用できるスキルや基本アクションが変わります。自分のプレイスタイルに応じて、スキルタイプを選択してください。



スキルタイプは3種類

- バランス** バランスの取れたスキルタイプ。連携や回避行動など、基本アクションを全て行うことができ、あらゆる局面で使いやすいスキルタイプ。
- オフェンス** 攻撃に特化したスキルタイプ。威力、連携に特化したスキルやアクションを行えるようになっている反面、一部の回避行動に制限がかかる。
- ディフェンス** 防御に特化したスキルタイプ。唯一、ガードを行う事が可能なスキルタイプ。特殊な操作で連携を繋ぐ事も可能で、全スキルタイプの中では一番テクニカル。

スキルタイプは使えば使うほど熟練度があがります。熟練度があがると、スキルタイプのレベルがあがり冒険を優位に進められるので、1つのスキルタイプに特化して使い込むのも、冒険を進める上でのポイントになります。

装備の変更

アイテム倉庫の装備したいアイテムをタッチし、装備欄にドラッグすることで、プレイヤーの装備を変更できます。



バランスの取れた万能型!

両手剣

攻めてよし、守ってよしの万能型。使いやすいスキルも充実している為もっとも基本的な武器だ!



ブレードラッシュ

捕らえた敵を逃さずに、集中的に連続突きを行う。



圧倒的な手数で敵を討て!

ナックル

リーチは短いが手数の多さはNo.1。華麗なコンボによる連携は1対1でその真価を発揮する!



鳳凰天駆

周囲の敵をまとめて空中に蹴り上げ、回転しながら追撃を加える。



決めろ一撃必殺!

ハンマー

前衛タイプのパワーファイター。攻撃速度は遅いものの、その威力は他の武器の追従を許さない!



チャージストライク

力を溜めながら移動することが可能。溜めれば溜めるほど、威力が倍増する。



トリッキーなスキルが魅力!

フレイル

攻撃兼サポートのスキルが多い武器。敵を翻弄させる個性的なスキルを使いこなせ!



スピニアウト

武器を高速回転させ、周囲の敵に連続攻撃を与える。



圧倒的な攻撃リーチ!

魔導銃

中～遠距離が得意な武器。長い射程距離を活かし敵を近くに寄せつけない!



グレネード

前方に大爆発をおこす弾を撃ち周囲の敵を爆風に巻き込む。



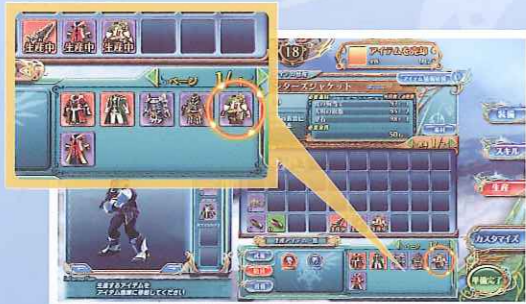
全ての冒険は新たな冒険につながる。 継続して成長する奥深い**生産システム!**

アイテム生産



素材獲得 (アイテムリザルト画面)

冒険中に敵キャラを倒す事で得られる素材を消費して、武器や防具を生産する事ができます。素材アイテムはクエストクリア後に一覧で見ることが出来ます。



アイテム生産 (アイテム整理画面)

所持している素材アイテムで、現在生産できるアイテムの一覧が画面右下に表示されます。生産可能なアイテムリストから作りたいものをアイテム倉庫へ移動することで、アイテム生産準備が完了します。



アイテム完成 (アイテム整理画面)

同じ武器・防具でも生産の度に性能が変わってきます。何度も作る事でより良い性能を求めることができます。出来上がったアイテムは冒険時に忘れず装備しましょう。

《ランダムで発生する特殊能力》

生産時にランダムで武器、防具に特殊能力が付与される事があります。特殊能力はバリエーションに富んでおり、理想の装備を求めることでプレイヤーは何度でも生産を楽しむことができます。

自分だけの最強装備を目指せ!

トレジャーコイン



トレジャーコインを集めると各種アイテムと交換できます。トレジャーコインはプレイの内容に関わらず、必ず支給されるのでプレイヤーは確実に成長のステップを踏むことができます。



シャイニング・フォース クロスの世界はさらに広がる。 充実した**連動コンテンツ**で冒険を強力にサポート!



Shining Force CROSSと連動した専用サイト「SFC.NET」も稼動と同時にオープン。ICカードに記載されたアクセスコードを使って登録することができます。名前の変更をはじめ、冒険を支えるアイテムを獲得できる専用の「ミニゲーム」。自分の欲しいものを他のプレイヤーと売買できる「オークション」。プレイヤー間のコミュニティを盛り上げる「チーム」。また、各種ランキングの充実により、継続意欲を高めます。



テーマ曲は**水樹奈々の新曲**を採用!

シグマ・セブン、キングレコード所属

代表作: アリソンとリリア(アリソン、リリア 役)

魔法少女リリカルなのはシリーズ(フェイト・テスタロッサ 役)

NARUTO (日向ヒナタ役)

他、多数出演

歌手・声優・ナレーターとして絶大な人気を誇っている。最新アルバム「ULTIMATE DIAMOND」が声優史上初、オリコンのウィークリーチャートアルバム第1位を獲得。

スタッフ&キャスト

イラストレーター: masaki

キャラクターボイス: 関俊彦

堂坂晃三

豊口めぐみ

ストーリー構成: 火野峻志

柿原徹也

根本圭子

柚木涼香

テーマ曲: 水樹奈々

羽多野渉

成田紗矢香

きのしたゆうこ

ナレーション: 水樹奈々

鷹嘴翼

恒松あゆみ

水樹奈々(順不同、敬称略)



RINGEDGE™

		$\frac{1}{100}$
<p>■仕様(サテライト)</p>		
外形寸法	W: 740mm D: 800mm H: 2,156mm	
重量	115kg	
最大消費電力	AC100V 218W	
<p>■仕様(ハブ&ルーターBOX)</p>		
外形寸法	W: 200mm D: 494mm H: 634mm	
重量	18kg	
最大消費電力	AC100V 8.4W	

※本カタログで使用されている画像は開発中のもので、製品版とは異なる場合があります。