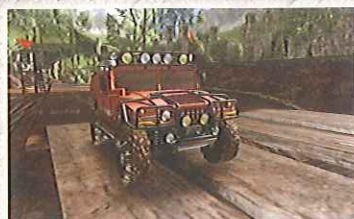


ド派手に飛んで、過激に壊す、かつてない エキサイティングなレースゲーム登場!!



GM社のHUMMERでオフロードを激走する大興奮のレースゲームです。巨大なジャンプ台や起伏に富んだ様々なコースが、タフなHUMMERの走りを最大限まで演出します。コース上の障害物を破壊したり、大ジャンプすることでライバルに差をつけられるので、熱い駆け引きが期待できます。レースは2~4台まで通信対戦可能。



**立体的で爽快なモーションを実現した
アイキャッチ抜群の専用リアル・キャビネット!**

**障害物を破壊して
ブーストチャージ!**



コース上にある障害物を破壊するとブーストが溜まり、MAXになると真ん中のブーストボタンで発動することができます。ブースト使用中は一定時間スピードアップし無敵状態になるので、うまく使えばライバルを一気に蹴散らすことができます。

**2人協力プレイが楽しい
ドライバーチェンジシステム!**



2人で協力して楽しめる「ドライバーチェンジシステム」を搭載。「チェックポイント」や「他の車との接触」などのタイミングでドライバーが交代するので、いつ自分の番になるかわからないハラハラ感がレースを盛り上げます。レース後はチームワークの評価が表示されます。

**豪快にジャンプして
華麗にランディング!**



ジャンプから着地する時、同時に4つのタイヤを路面に着地させることによりスピードアップ!ジャンプ中の傾きの調整はアクセルの踏み込みで行います。

バラエティに富んだ4コース!

初級:BLUSTER CANYON 中級:ISOLATED JUNGLE 上級:CALIBOU VALLEY 超上級:INDUSTRIAL HILL



■仕様

外形寸法	W:4,630mm D:2,740mm H:2,310mm
重量	約730kg(1筐体あたり)
消費電力	AC200V 750W

*キャビネットCG、画面は開発中のもので製品版と異なる場合があります。

HUMMER, H1, H2, H3, all related Emblems the distinctive vehicle model body and grille designs are General Motors Trademarks used under license to Sega Corporation.

© SEGA

SEGA

DISTRIBUTED BY:

AM機器販売事業部 東京都大田区蒲田5-37-1 電話03(6480)6590(国内販売部)
AM海外事業部 ニッセイアロマスクエア 電話03(6480)6549(海外販売部)
札幌販売 北海道札幌市豊平区豊平五条3-2-34 電話011(841)0250(直通)
名古屋販売 愛知県名古屋市長区社が丘1-804 電話052(702)3003(直通)
関西販売 大阪府淀川区宮宮原2-1-3 電話06(6150)5230(直通)
ソニー新大阪21
九州販売 福岡県福岡市博多区博多駅南5-7-5 電話092(452)6943(直通)

●ここに記載されている製品の内容は、予告なしに変更される場合がございますので、ご了承下さい。

SD-510809-16

すべてのアミューズメント
情報がここに。
am.sega.jp
URL: <http://am.sega.jp>
AMusersupport@soj.sega.co.jp